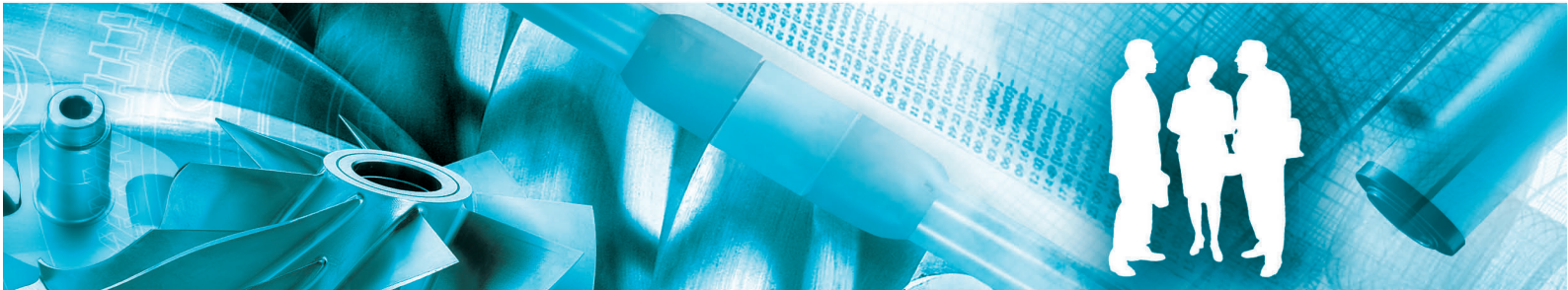


Atlas Copco

Heatless adsorption compressed air dryers



CD 1⁺, CD 1.5⁺, CD 2⁺, CD 2.5⁺, CD 3⁺,
CD 5⁺, CD 7⁺, CD 10⁺, CD 12⁺, CD 17⁺, CD 22⁺

Parts list

Atlas Copco

Atlas Copco

Heatless adsorption compressed air dryers

CD 1⁺, CD 1.5⁺, CD 2⁺, CD 2.5⁺, CD 3⁺,
CD 5⁺, CD 7⁺, CD 10⁺, CD 12⁺, CD 17⁺, CD 22⁺

From following serial No. onwards :
APIW 50 000

Parts list

- Copyright, Atlas Copco Airpower n.v., Antwerp, Belgium.
Any unauthorized use or copying of the contents or any part thereof is prohibited.
This applies in particular to trademarks, model denominations, part numbers and drawings.
- **Use only authorized parts.** Any damage or malfunction caused by the use of unauthorized parts is not covered by Warranty or Product Liability.

2012 - 05


PM No. 2930 7094 01
Replaces PM No. 2930 7094 00

www.atlascopco.com

The Atlas Copco logo consists of the brand name "Atlas Copco" in a stylized, italicized serif font. The text is centered between two thick, solid black horizontal bars, one above and one below the text.

en - INSTRUCTIONS FOR USE

1 ORDERING PARTS

Always specify the part number, the name and quantity of the required items, as well as the type and serial number of the machine.
Pages marked with Service symbol -  contain parts of Service kit(s). For complete contents of the kit see chapter "1 - Service kits".

2 COLUMN INFORMATION

Ref. - Reference number: links a specific listed part to the drawing. Only parts with a reference number are shown in the drawing. Parts in the drawing without a reference number are simply there to illustrate the assembly.

Part number - Part number: if no part number is specified, the component is not available as a spare part. A line shown in bold is an assembly. A part of which the number is followed by a black dot is comprised in the bold printed assembly right above.

"<<< >>>" Directs to another list with the same title as the "Name".

When the part number of the specific parts is placed below the "Ref./Name" line a choice must be made upon the type/version of the machine.

Qty - Quantity: indicates the number of parts in connection with the corresponding reference number. „AR“ means „As required“: quantity or number to be determined.

Name - Part name: translations of the English names can be found in document "Glossary of part names".

Remarks - Extra information about the part.


A series of letters can indicate that a particular part has been certified by the specified authorized body, in accordance with the codes or rules of the list.

Measurements are given in millimeters.

bg - ИНСТРУКЦИИ ЗА ИЗПОЛЗВАНЕ

1 ЗАЯВЯВАНЕ НА РЕЗЕРВНИ ЧАСТИ

Винаги указвайте номера на частта, наименованието и необходимото количество от артикула, както и модела и серийния номер на машината.

Страниците, маркирани със символ за сервиз - , съдържат части от Сервизен комплект(и). За пълното съдържание на комплекта вж. глава "1 - Service kits" (1 - Сервизни комплекти).

2 ЗНАЧЕНИЕ НА КОЛОНИТЕ

Ref. - Цифрово обозначение: връзка с чертежа за определена част от спецификацията. На чертежа са показани само детайли с цифрово обозначение. Детайлите без цифрово обозначение в чертежа са показани само за прегледност на сглобената единица.

Part number - Номер на частта: ако не е указан такъв, детайлът не се предлага като резервна част. Удебелена линия означава сглобена единица. Част, чийто номер е последван от черна точка, се съдържа в сглобената единица, отпечатана точно отгоре с получер шрифт.

"<<< >>>" е указател към друга спецификация със същото наименование като "Name".

Когато номерът на частта на указания детайл е разположен под реда "Ref./Name", трябва да се направи избор съобразно модела/версията на машината.

Qty - Количество: указва броя детайли, свързани със съответното цифрово обозначение. "Заявка" означава "По заявка": количество или бройка за доуточняване.

Name - Наименование на частта: преводите на английските наименования могат да бъдат намерени в документа "Речник на наименованията на частите".

Remarks - Допълнителна информация за частта.


Поредица от букви може да указва, че определен детайл е сертифициран от посочения упълномощен орган за съответствие с параметрите или правилата в спецификацията.

Всички стойности са дадени в милиметри.

br - INSTRUÇÕES DE USO

1 ENCOMENDANDO PEÇAS

Sempre especifique o número da peça, o nome e a quantidade dos itens necessários, assim como o tipo e o número de série da máquina.

Páginas marcadas com o símbolo Serviço -  contêm peças do(s) Kit(s) de serviço. Para conhecer o conteúdo completo do kit, consulte o capítulo "1 - Service kits" (1 - Kits de serviço).

2 INFORMAÇÕES SOBRE AS COLUNAS

Ref. - Número de referência: indica onde está uma peça específica listada no desenho. Somente peças com número de referência são mostradas no desenho. As peças no desenho que não têm um número de referência destinam-se simplesmente a ilustrar o conjunto.

Part number - Número da peça: se nenhum número de peça estiver especificado, o componente não está disponível como peça sobressalente. Uma linha mostrada em negrito é um conjunto. Uma peça cujo número seja seguido por um ponto preto faz parte do conjunto impresso em negrito imediatamente acima dela.

O símbolo "<<< >>>" direciona para outra lista com o mesmo título, como "Name" (Nome).

Quando o número de peça específico é colocado abaixo da linha "Ref./Name" (Ref. / Nome), é preciso escolher o tipo/versão da máquina.

Qty - Quantidade: indica o número de peças e os números de referência correspondentes. "AR" significa "As required" (Conforme solicitado): a quantidade ou o número a ser determinado.

Name - Nome da peça: as traduções dos nomes em inglês podem ser encontradas no documento "Glossary of part names" (Glossário de nomes de peças).

Remarks - Observações - Informações extras sobre a peça.


Uma série de letras pode indicar que uma determinada peça é certificada pelo órgão autorizado específico, de acordo com os códigos ou as regras da lista.

As medidas são fornecidas em milímetros.

cs - NÁVOD K POUŽITÍ

1 OBJEDNÁNÍ DÍLŮ

Vždy uveďte přesné číslo dílu, název a množství požadovaných položek, a také typ a sériové číslo stroje.

Stránky označené symbolem servisu -  obsahují součásti servisní sady (servisních sad). Kompletní obsah sady naleznete v kapitole "1 - Service kits" (1, Servisní sady).

2 INFORMACE VE SLOUPCÍCH

Ref. - Referenční číslo: odkazuje díl uvedený v seznamu k místu ve výkresu. Ve výkresu jsou uvedeny pouze díly s referenčním číslem. Díly bez referenčního čísla, které jsou ve výkresu uvedeny, slouží pouze jako ilustrace.

Part number - Číslo dílu: pokud není uvedeno číslo dílu, component se jako náhradní díl nedodává. Řádek tučně je sestava. Díl, jehož číslo je následováno černou tečkou, je součástí sestavy, jejíž název je vtištěn tučně výše.

"<<< >>>" vede na další seznam se stejným názvem, jaký je uveden v poli „Name“ (Název dílu).

Pokud je pod řádkem „Ref./Name“ umístěno číslo dílu konkrétního dílu, musí být proveden výběr typu/verze stroje.

Qty - Množství: uvádí počet dílů spojených s příslušným referenčním číslem. „AR“ znamená „As required“ (podle požadavků): množství nebo číslo, které má být určeno.

Name - Název dílu: překlad anglického názvu lze najít v dokumentu „Rejstřík názvů dílů“.

Remarks - Doplnkové informace k dílu.


Série písmen může označovat, že určitý díl byl certifikován autorizovanou osobou v souladu s kódy a pravidly seznamu.

Rozměry jsou uvedeny v milimetrech.

da - ANVENDELSESINSTRUKTIONER

1 BESTILLING AF RESERVEDELE

Angiv altid reservedelsnummer, navn og antal for de dele, du ønsker, samt maskinens typebetegnelse og serienummer.

Sider markeret med servicesymbolet -  " indeholder dele af service-kittet(ene). For et samlet overblik over kittets indhold, se kapitel "1 - Service kits"(1 - Service kits).

2 FORKLARING TIL SPALTER

Ref. - Referencenummer: knytter en specifik del på listen til tegningen. På tegningen vises kun reservedele, som har et referencenummer. Reservedele på tegningen, som ikke har et referencenummer, er medtaget for illustrationens skyld.

Part number. - Reservedelsnummer: hvis der ikke er angivet noget reservedelsnummer, fås den pågældende komponent ikke som reservedel. En linje, som vises med fed skrift, er en samling af dele. En reservedel, hvor nummeret er efterfulgt af en sort prik, er en af de dele, der indgår i samlingen af dele, som vises med fed skrift ovenover.

"<<< >>>" henviser til en anden liste med samme titel som "Name".

Når den specifikke reservedelsnummer placeres under linjen "Ref./Name", skal du vælge type/version for maskinen.

Qty - Antal: angiver antallet af reservedele, der indgår i det tilsvarende referencenummer. "AR" betyder "As required" (som krævet): mængde eller antal skal bestemmes.

Name - Reservedelsnavn: oversættelse af de engelske navne kan findes i dokumentet "Liste over reservedelsnavne".

Remarks - Ekstra information om reservedelen.


En bogstavrække kan angive, at en bestemt reservedel er blevet certificeret af det pågældende godkendende organ, i henhold til standarderne på listen.

Alle mål er angivet i millimeter.

de - BEDIENUNGSANWEISUNG

1 BESTELLEN VON TEILEN

Immer Teilenummer, Bezeichnung und Anzahl der erforderlichen Teile sowie Typ und Seriennummer der Maschine angeben.

Seiten mit dem Servicesymbol -  " enthalten Teile von Service-Kit(s). Informationen zum vollständigen Inhalt des Kits finden Sie im Kapitel „1 - Service kits“ (1 - Service-Kits).

2 ERLÄUTERUNG DER SPALTEN

Ref. - Referenznummer: Querverweis zwischen einem aufgeführten Teil und der Zeichnung. In der Zeichnung sind nur Teile mit einer Referenznummer abgebildet. Abgebildete Teile ohne Referenznummer dienen lediglich der Darstellung der Baugruppe.

Part number - Teilenummer: Falls keine Teilenummer angegeben ist, ist das Bauteil nicht als Ersatzteil lieferbar. Baugruppen sind fett hervorgehoben. Wenn sich hinter einer Teilenummer ein schwarzer Punkt befindet, gehört dieses Teil zur darüber stehenden Baugruppe.

"<<< >>>" bedeutet, daß Sie eine andere Liste nachschlagen müssen.

Steht die Teilnummer unter der Ref./Name Zeile, so muß eine Wahl gemacht werden je nach Typ/Ausführung der Maschine.

Qty - Anzahl: Gib die Anzahl der Teile in Bezug auf die entsprechende Referenznummer an. „AR“ steht für „As required“ (nach Bedarf), die gewünschte Anzahl muss angegeben werden.

Name - Teilebezeichnung: Eine Übersetzung der englischen Bezeichnungen finden Sie im Dokument "Glossary of part names" (Glossar Teilebezeichnungen).

Remarks - Zusätzliche Information zu dem Teil.


Eine Buchstabenfolge weist darauf hin, dass ein bestimmtes Teil durch die angegebene zuständige Stelle gemäß den aufgeführten Normen und Richtlinien zertifiziert wurde.

Abmessungen sind in Millimetern angegeben.

el - ΟΔΗΓΙΕΣ ΧΡΗΣΗΣ

1 ΠΑΡΑΓΓΕΛΙΑ ΑΝΤΑΛΛΑΚΤΙΚΩΝ

Να προσδιορίζετε πάντοτε τον κωδικό είδους, την περιγραφή και την ποσότητα των αιτούμενων ειδών καθώς, επίσης, και τον τύπο και τον αριθμό σειράς του μηχανήματος.

Οι σελίδες που επισημειώνονται με το σύμβολο Σέρβις-  περιέχουν μέρη από Πακέτα ανταλλακτικών συντήρησης. Για το πλήρες περιεχόμενο του πακέτου, ανατρέξτε στο κεφάλαιο "1 - Service kits" (1 - Πακέτα ανταλλακτικών συντήρησης).

2 ΠΛΗΡΟΦΟΡΙΕΣ ΓΙΑ ΤΗ ΣΥΜΠΛΗΡΩΣΗ ΤΩΝ ΣΤΗΛΩΝ

Ref. - Κωδικός αναφοράς: συνδέει ένα συγκεκριμένο λειτουργικό εξάρτημα του καταλόγου με το σχέδιο. Στο σχέδιο εμφανίζονται μόνο εξαρτήματα που διαθέτουν κωδικό αναφοράς. Τα εξαρτήματα του σχεδίου που δε διαθέτουν κωδικό αναφοράς απλά εμφανίζονται για την πληρέστερη περιγραφή του συγκροτήματος.

Part number - Κωδικός είδους: εάν δεν προσδιορίζεται κωδικός είδους, το εξάρτημα δεν είναι διαθέσιμο ως ανταλλακτικό. Γραμμές που εμφανίζονται με έντονη γραφή αντιστοιχούν σε συγκροτήματα. Ένα εξάρτημα του οποίου ο κωδικός ακολουθείται από μαύρη τελεία περιλαμβάνεται στο αμέσως παραπάνω συγκρότημα που εμφανίζεται με έντονη γραφή.

Το "<<< >>>" αποτελεί αναφορά σε άλλο κατάλογο με τον τίτλο που αναγράφεται στην ένδειξη "Name".

Όταν ο κωδικός είδους του προσδιοριζόμενου εξαρτήματος βρίσκεται κάτω από τη γραμμή "Ref./Name", θα πρέπει να γίνει επιλογή του τύπου/έκδοσης του μηχανήματος.

Qty - Ποσότητα: υποδεικνύει το πλήθος των εξαρτημάτων που ζητούνται από τον αντίστοιχο κωδικό αναφοράς. "AR" σημαίνει "As required" (Σύμφωνα με τις απαιτήσεις): ποσότητα ή πλήθος προς προσδιορισμό.

Name - Περιγραφή είδους: μεταφράσεις των αγγλικών ονομασιών περιέχονται στο έντυπο "Γλωσσάριο εξαρτημάτων".

Remarks - Πρόσθετες πληροφορίες σχετικά με ένα ανταλλακτικό.

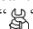
Η ύπαρξη μιας σειράς γραμμάτων υποδεικνύει ότι ένα συγκεκριμένο ανταλλακτικό διαθέτει έγκριση από τον αναφερόμενο εξουσιοδοτημένο φορέα, σύμφωνα με τους κώδικες ή τους κανονισμούς του καταλόγου.

Οι διαστάσεις αναφέρονται σε χιλιοστάμετρα.

es - INSTRUCCIONES DE USO

1 PEDIDO DE PIEZAS

Especifique siempre la designación, el nombre y la cantidad de las piezas deseadas, así como el tipo y el número de serie de la máquina.

Las páginas marcadas con el símbolo de Servicio -  " contienen piezas de kit(s) de servicio. Para el contenido completo del kit, vea el capítulo "1 - Service kits" (1 - Kits de servicio).

2 INFORMACIÓN DE LAS COLUMNAS

Ref. - Número de referencia: establece un vínculo entre una pieza específica de la lista y el dibujo. Sólo las piezas con número de referencia aparecen en el dibujo. Las piezas que aparecen sin número de referencia sólo se muestran en el dibujo para ilustrar el conjunto.

Part number - Designación: si no se indica ninguna designación, el componente no se encuentra disponible como pieza de repuesto. Los conjuntos aparecen con una línea en negrita. Las piezas con números seguidos por un punto negro, indican que forman parte del conjunto que aparece en negrita anteriormente.

"<<< >>>" dirige a otra lista con el mismo título que el "Name".

Cuando la designación de una pieza específica está situada debajo de la línea "Ref./Name" se debe elegir el tipo/version de la máquina.

Qty - Cantidad: indica la cantidad de piezas asociadas al número de referencia correspondiente. "AR" significa "As required" (según se requiera): debe determinarse la cantidad o el número.

Name - Nombre de la pieza: las traducciones de los nombres en inglés se encuentran en el documento "Glosario de nombres de piezas".

Remarks - Observaciones: información adicional sobre las piezas.


Una serie de letras puede indicar que una pieza específica ha sido certificada por la entidad autorizada indicada, conforme a los códigos o reglas especificados.

Las dimensiones se expresan en milímetros.

et - KASUTUSJUHISED

1 OSADE TELLIMINE

Määraake alati osa number, vajalike osade nimed ja kogused, samuti masina tüüp ja seerianumber.

Hooldussümboliga tähistatud leheküljed - “” sisaldavad hoolduskomplekti(-de) osi. Komplekti täieliku sisu jaoks vt peatükki “1 - Service kits” (1 - Hoolduskomplektid).

2 VEERUTEAVE

Ref. viitenumber seostab konkreetse nimistus oleva osa vastava joonisega. Joonisel on toodud ainult viitenumbriga osad. Joonisel olevad viitenumbriga osad on mõeldud ainult illustratsioonidena.

Part number: osa number. Kui osa number pole määratud, siis pole see komponent varuosana saadaval. Rasvane joon tähistab seadet. Osa, millele järgneb must punkt, koosneb paremal üleval rasvaselt trükitud koostisest.

„<<< >>>” viib teise loendini, millel on samasugune pealkiri kui „Nimi”.

Kui osa number või konkreetne osa on paigutatud „Viite”/„Nime” joone alla, tuleb valida seadme tüüp/version.

Qty: kogus näitab vastava viitenumbriga tähistatud osade arvu. „AR” tähendab „As required” (Vastavalt vajadusele): määratletakse kas kogus või number.

Name ehk osa nimi: ingliskeelsete nimede tõlked leiata dokumentidest „Osa nimede sõnastik”.

Remarks – osa kohta käiv lisateave.

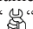
Tähtede seeria võib näidata, et mingi osa on vastavalt nimekirja koodidele või reeglitele volitatud organist sertifitseeritud.

Mõõtmed on millimeetrites.

fi - KÄYTTÖOHJEET

1 OSIEN TILAAMINEN

Mainitse aina osan numero, haluttujen osien nimitykset ja määrät, sekä koneen malli ja valmistusnumero.

Huoltosymbolilla - “” merkityillä sivuilla on huoltotarvikesarjojen osia. Katso sarjan täydellinen sisältö luvusta “1 - Service kits” (1 - Huoltotarvikesarjat).

2 SARAKKEIDEN SELITYKSET

Ref. - Viitenumber: Viittaa osaan luettelossa ja piirustuksessa. Vain osat, joilla on viitenumber, näkyvät piirustuksessa. Ilman viitenumeroa piirustuksessa olevien osien tarkoituksena on vain selkeyttää kokonaisuutta.

Part number - Osanumber: Jos osanumeroa ei ole ilmoitettu, osaa ei ole saatavana varaosana. Lihavoituna näkyvä rivi on kokonaisuus. Osa, jonka numeroa seuraa musta piste, sisältyy lähinnä ylhäällä lihavoidulla painettuun tarvikesarjaan.

“<<< >>>” kehottaa katsomaan toista luetteloa, jonka “Name”-otsikko on sama.

Kun tietyn osan osanumber on “Ref.”/“Name”-viivan alapuolella, on valittava koneen tyyppi/version.

Qty - Määrä: Ilmoittaa viitenumeroon liittyvien osien määrän. “AR” tarkoittaa “As required” (tarpeen mukaan): irtotavaraa tai määrää on selvitettävä.

Name - Osanimi: englanninkielisten osanimien käännökset löytyvät painotuohteesta Osien nimien sanasto.

Remarks - Lisätieto osasta.


Kirjainyhdistelmä voi ilmoittaa, että mainittu valtuutettu elin on hyväksynyt osan luettelon koodien tai sääntöjen mukaisesti.

Mitat on annettu millimetreinä.

fr - INSTRUCTIONS D’UTILISATION

1 COMMANDE DE PIÈCES DÉTACHÉES

Précisez toujours le numéro de pièce, la désignation et la quantité de composants souhaitée, ainsi que le type et le numéro de série de la machine.

Les pages sur lesquelles figure le symbole d’entretien - “” traitent de pièces comprises dans un/des kit(s) d’entretien. Pour le contenu complet du kit, voir le chapitre “1 - Service kits” (1 - Kits d’entretien).

2 INFORMATIONS DISPONIBLES DANS LES COLONNES

Ref. - Numéro de référence : se réfère à une pièce particulière dans la liste et le schéma. Seules les pièces auxquelles un numéro de référence a été attribué sont représentées sur le schéma. Les pièces sans numéro de référence sur le schéma sont simplement destinées à compléter l’illustration.

Part number - Numéro de pièce détachée : si aucun numéro de pièce n’est spécifié, le composant n’est pas disponible en tant que pièce détachée. Une ligne qui apparaît en gras correspond à un ensemble. Une pièce dont le numéro est suivi d’un point noir est comprise dans l’ensemble apparaissant en gras juste au-dessus.

“<<< >>>” indique à consulter une autre liste.

Si le numéro de pièce d’une pièce spécifique est placé au-dessous de la ligne de référence/nom, il faut choisir le type/version de la machine.

Qty - Quantité : indique le nombre de pièces avec le numéro de référence correspondant. « AR » signifie « As required » (comme requis) : il s’agit de la quantité ou du nombre à déterminer.

Name - Désignation de la pièce : la traduction des désignations anglaises est disponible dans le document “Glossary of part names” (Glossaire des désignations des pièces).

Remarks - Remarques : informations supplémentaires concernant la pièce.


Une série de lettres peut indiquer qu’une pièce spécifique a été certifiée par l’organisme autorisé mentionné, conformément aux codes et règlements de la liste.

Les dimensions sont indiquées en millimètres.

hu - HASZNÁLATI ÚTMUTATÓ

1 ALKATRÉSZRENDELÉS

Mindig adja meg a cikkszámot, a kért elemek nevét és mennyiségét, valamint a készülék típusát és gyári számát.

A Szerviz - “” szimbólummal jelölt oldalak a szervizkészlet(ek) egyes alkatrészeire vonatkoznak. A készlet teljes tartalmát lásd az “1 - Service kits” (1 - Szervizkészletek) fejezetben.

2 A TÁBLÁZAT OSZLOPAI

Ref. - Hivatkozási szám: a felsorolt alkatrészt a megfelelő ábrához társítja. A rajzon csak hivatkozási számmal ellátott alkatrészek láthatók. Az ábra hivatkozási szám nélküli részei csak az összeszerelés módját illusztrálják.

Part number - ha nincs megadva cikkszám, az adott alkatrészt nem kapható pótalkatrészként. A vastag vonal szerelvényt jelez. Ha a cikkszám után fekete pont áll, az alkatrészt a jobbra fent vastaggal jelölt szerelvény része.

A „<<< >>>” jel átirányít egy másik listához, amely a „Name” elemmel azonos nevű.

Ha egy adott alkatrészt cikkszámát a „Ref.”/„Name” oszlopba helyezik, ki kell választani a készülék típusát/verzióját.

Qty - Mennyiség: az adott hivatkozási számhoz kapcsolódó alkatrészek számát jelöli. Az „AR” jelentése „As required” (igény szerint): itt megadhatja a mennyiséget vagy a számot.

Name - Az alkatrészt neve: az angol nyelvű elnevezések fordításai az „Alkatrésztnevek listája” c. dokumentumban található.

Remarks - Az alkatrésszel kapcsolatos többletinformáció.

Egy betűsor jelzi azt, hogy az adott alkatrészt az illetékes hatóság a lista kódjainak vagy szabályainak megfelelő tanúsítvánnyal látta el.

A mérési eredmények milliméterben értendők.

it - ISTRUZIONI PER L'USO

1 ORDINE DI PARTI DI RICAMBIO

Indicare sempre il numero categorico, il nome e la quantità delle parti richieste, come pure il tipo e il numero di serie della macchina.

Le pagine contrassegnate dal simbolo di assistenza - “” descrivono componenti appartenenti ai kit di manutenzione. Per informazioni sul contenuto completo del kit, consultare il capitolo “1 - Service kits” (1 - Kit di manutenzione).

2 INFORMAZIONI SULLE COLONNE

Ref. - Numero di riferimento: indica un componente specifico elencato nel disegno. Nel disegno sono presenti solo i componenti con un numero di riferimento. I componenti senza numero di riferimento sono presenti al solo scopo di illustrare il gruppo.

Part number - Numero categorico: se non è specificato nessun numero categorico, il componente non è disponibile come parte di ricambio. Una riga in grassetto indica un assemblaggio. Una parte il cui numero è seguito da un punto nero è compresa nell'assemblaggio stampato in grassetto in alto a destra.

“<<<<>>>>” indica di consultare un altro elenco di parti di ricambio.

Quando il numero di catalogo di una parte specifica è messo sotto la linea del riferimento/denominazione si deve fare una scelta in base al tipo/versione della macchina.

Qty - Quantità: indica il numero di componenti relativo al numero di riferimento. „AR“ significa „As required“ (Come richiesto): devono essere determinati la quantità o il numero.

Name - Nome parte: le traduzioni dei nomi inglesi dei componenti possono essere reperite nel “Glossary of part names” (Glossario dei nomi parti).

Remarks - Ulteriori informazioni sul componente.


Una serie di lettere possono indicare la certificazione di un componente da parte di un ente autorizzato specificato, in conformità alle normative riportate nell'elenco.

Le misure sono espresse in millimetri.

ja - 使用方法

1 部品の注文

部品番号、注文するアイテムの名称および数量、機器のタイプおよびシリアル番号を必ず指定してください。

サービスマーク “” のついたページにはサービスキットの部品が記載されています。キットの内容物については、第1章「サービスキット」を参照してください。

2 各列の説明

Ref. - 参照番号: リストの部品が図のどこにあるかを示します。参照番号がある部品のみが図に示されています。参照番号がない部品はアセンブリを表現するため便宜上表記されています。

Part number - 部品番号: 部品番号が示されていない部品は、スペア部品としては提供されていません。太字の行はアセンブリを示します。番号の後に黒い点が付いている部品は、すぐ上にある太字のアセンブリを構成しています。

“<<<<>>>>” は、“Name” と同じタイトルの別のリストを示します。

“Ref.” または “Name” 行の下に、特定の部品の部品番号が記載されている場合は、機器のタイプ/バージョンに応じて部品を選択してください。

Qty - 数量: 参照番号に対応する部品の数量を示します。 „AR” は「必要に応じて」を意味し、必要に応じて数量または番号を指定します。

Name - 部品名: 英語に対応する各言語の名称は「Glossary of part names」(部品名称対応表)に記載されています。

Remarks - 部品に関する追加情報です。


一連の文字列は特定の部品が指定認定団体によって承認されていることを示し、リストのコードまたは規定に準拠しています。

測定値はミリメートル単位で示されています。

lt - NAUDOJIMO INSTRUKCIJA

1 DETALIŲ UŽSAKYMAS

Visada nurodykite detalės numerį, pavadinimą ir reikiamą kiekį bei įrenginio tipą ir serijos numerį.

Puslapiuose, pažymetuose techninio aptarnavimo simboliu - “”, yra aptarnavimo reikmenų rinkinio (-ių) dalių. Norėdami gauti informacijos apie visą rinkinio turinį, žr. skyrių “1 - Service kits” (1 - Aptarnavimo reikmenų rinkiniai).

2 INFORMACIJA STULPELYJE

Ref. - Nuorodos numeris: susieja sąrašė nurodytą detalę ir brėžinį. Brėžinyje pavaizduotos tik detalės, turinčios nuorodos numerį. Brėžinio detalės, neturinčios nuorodos numerio, tik iliustruoja komplektinį bloką.

Part number - detalės numeris: jeigu detalės numeris nenurodytas, komponento kaip atsarginės detalės įsigyti negalima. Eilutėje, kuri parodyta paryškintu šriftu, yra agregatas. Detalė, po kurios numerio eina juodas taškas, yra įmontuota paryškintu šriftu aukščiau išspausdintame agregate.

„<<<<>>>>“ nukreipia į kitą sąrašą, kurio pavadinimas toks pat, kaip „Name“ (detalės pavadinimas).

Kai specifinės detalės numeris yra nurodytas žemiau „Ref.“ (nuoroda) / „Name“ (detalės pavadinimas) eilutės, reikia apsispręsti dėl įrenginio tipo/versijos.

Qty - Kiekis: naudojamas su atitinkamu nuorodos numeriu ir nurodo detalių kiekį. “AR” reiškia „As required“ (prireikus): dar nežinomas kiekis ar skaičius.

Name - detalės pavadinimas: anglišų pavadinimų vertimus galima rasti dokumente “Įrangos dalių terminai”.

Remarks - Papildoma informacija apie detalę.


Raidžių derinys gali rodyti, kad konkrečiai detalei sertifikuotą išdavė įgaliota institucija pagal sąrašo nurodymus ir taisykles.

Matmenys pateikti milimetrais.

lv - INSTRUKCIJAS LIETOŠANAI

1. PASŪTĪŠANAS DETALĀS

Vienmēr norādiet nepieciešamās iekārtas detaļas numuru, nosaukumu un daudzumu, kā arī tipu un mašīnas seriālo numuru.

Lappuses, kas apzīmētas ar apkopes simbolu -  satur Apkopes komplekta(u) daļas. Pilnam komplekta satura pārskatam, skatiet nodaļu "1 - Service kits" (1 - Apkopes komplekti).

2. KOLONNAS INFORMĀCIJA

Ats. - Inventāra numurs: savieno atbilstošās saraksta daļas ar attēlu. Tikai detaļas ar inventāra numuru ir parādītas attēlā. Detaļas attēlā bez inventāra numura ir montāžai, vienkārši paskaidrotas attēlā.

Part number – detaļas numurs: ja nav norādīts detaļas numurs, komponents nav pieejams kā rezerves detaļa. Treknrakstā parādītā līnija ir montāža. Detaļa, aiz kuras numura seko melns punkts, ir ietverta tieši augšpusē treknrakstā drukātajā montāžā.

"<<< >>>" novirza uz citu sarakstu, kuram ir tāds pats nosaukums kā "Nosaukums".

Kad kādas noteiktas detaļas numurs ir novietots zem līnijas "Ats."/"Nosaukums" ir jāizvēlas iekārtas veids/versija.

Qty – daudzums: norāda detaļas daudzumu savienojumā ar attiecīgo inventāra numuru. "AR" nozīmē "As required" (pēc vajadzības): daudzums vai numurs, kuru jānosaka.

Name – detaļas nosaukums: angļu nosaukumu tulkojumus var atrast dokumentā "Detaļu nosaukumu vārdnīca".

Remarks – speciāla informācija par detaļu.


Burtu rindiņa, saskaņā ar saraksta noteikumiem un kodiem, var norādīt, ka šo detaļu ir sertificējusi autorizēta organizācija.

Izmēri ir norādīti milimetros.

nl - INSTRUCTIES VOOR HET GEBRUIK

1 BESTELLEN VAN ONDERDELEN

Vermeld altijd het onderdeelnummer, de benaming en de hoeveelheid van de gewenste onderdelen, alsmede het type en het serienummer van de machine.

Pagina's gemarkeerd met het servicesymbool -  bevatten onderdelen uit servicekits. Voor de complete inhoud van de kit, zie paragraaf "1 - Service kits" (1 - Servicekits).

2 KOLOM INFORMATIE

Ref. - Referentienummer: koppelt een specifiek onderdeel in de lijst aan de desbetreffende tekening. Alleen onderdelen met een referentienummer zijn in de tekening afgebeeld.

Onderdelen zonder referentienummer die op de tekening voorkomen, worden slechts getoond om het samenstel te illustreren.

Part number - Onderdeelnummer: indien geen onderdeelnummer is aangegeven, is de betreffende component niet als reserveonderdeel verkrijgbaar. Een regel in een vet lettertype is een samenstel. Een onderdeel waarvan het nummer gevolgd wordt door een zwart rondje, maakt deel uit van het vet afgedrukte samenstel direct erboven.

"<<< >>>" verwijst naar een andere lijst met dezelfde titel als de "Name" (benaming).

Als het onderdeelnummer van het desbetreffende onderdeel onder de regel "Ref."/"Name" (Ref./Benaming) staat vermeld, moet er een keuze met betrekking tot het machinetype en de machineversie worden gemaakt.

Qty - Aantal: geeft het aantal onderdelen aan in samenhang met het overeenkomstige referentienummer. "AR" betekent "As required" (benodigde hoeveelheid): de hoeveelheid of het aantal moet nader worden bepaald.

Name - Naam van het onderdeel: vertalingen van de Engelse benamingen zijn te vinden in het document "Glossary of part names" (Woordenlijst van onderdelen).

Remarks - Extra informatie over het onderdeel.


Een reeks letters kan aangeven dat een bepaald onderdeel gecertificeerd is door het opgegeven bevoegde orgaan, in overeenstemming met de codes of voorschriften in de lijst.

Afmetingen zijn in millimeters vermeld.

no - BRUKSANVISNING

1 BESTILLING AV DELER

Angi alltid delenummeret, navnet og antallet deler samt type- og serienummeret for maskinen.

Sidene som er merket med Service-symbolet - , omtaler deler av servicesettene. Du finner informasjon om hele innholdet i settet i kapittel "1 - Service kits" (1 - Servicesett).

2 FORKLARING TIL KOLONNENE

Ref. – Referansenummer: knytter en bestemt del i listen til tegningen. Deler uten referansenummer vises ikke på tegningen. Delene på tegningen som ikke har referansenummer, er tatt med for å illustrere monteringen.

Part number – Delenummer: Hvis det ikke er angitt noe delenummer, kan ikke delen bestilles som reservedel. En fet linje er en montering. En del som har et nummer som er etterfulgt av en svart prikk, er omfattet i monteringen med fet skrift ovenfor.

"<<< >>>" henviser til en annen liste som heter det samme som "Navn".

Når delenummeret til en bestemt del plasseres under linjen "Ref."/"Name" må man velge hva slags type/versjon maskinen er.

Qty – Antall: angir hvor mange deler som er knyttet til referansenummeret. "AR" står for "As required" ("etter behov"): Antall eller nummer må spesifiseres.

Name – Delenavn: Oversettelsen av de engelske navnene finner du i dokumentet Ordliste med delnavn.

Remarks – Anmerkninger: tilleggsinformasjon om delene.


Bokstaver kan indikere at en bestemt del er sertifisert i henhold til det autoriserte organet som er angitt, i samsvar med kodene eller reglene for listen.

Mål er angitt i millimeter.

pl - INSTRUKCJA UŻYTKOWANIA

1 ZAMAWIANIE CZĘŚCI

Zawsze podawać numer części, nazwę i ilość potrzebnych elementów, a także typ i numer seryjny urządzenia.

Strony oznaczone symbolem -  zawierają części zestawów serwisowych. Pełną zawartość zestawów można znaleźć w rozdziale "1 - Service kits" (1 - Zestawy serwisowe).

2 OBJAŚNIENIA KOLUMN

Ref. - Numer referencyjny: łączy konkretną część z listy ze schematem. Na schemacie prezentowane są wyłącznie części posiadające numer referencyjny. Części na schemacie nie mające numeru referencyjnego umieszczono w celu zilustrowania montażu.

Part number - Numer części: jeśli nie podano numeru części, dany element nie jest dostępny jako część zapasowa. Tekst wytłuszczony oznacza zespół. Część, po numerze której występuje czarna kropka, wchodzi w skład wytłuszczonego zespołu wskazanego powyżej po prawej stronie.

„<<< >>>” służą do przechodzenia do innej listy o tym samym tytule, co w kolumnie „Name” (Nazwa).

Jeśli numer dla konkretnej części jest umieszczony poniżej wiersza „Ref.”/„Name”, należy wybrać typ/wersję maszyny.

Qty - Ilość: oznacza liczbę części w odniesieniu do odpowiadającego im numeru referencyjnego. „AR” oznacza „As required” (Wg zapotrzebowania): ilość zostanie uzgodniona.

Name - Nazwa części: tłumaczenie nazw angielskich można znaleźć w dokumencie „Glossary of part names” (Słownik części).

Remarks - Informacje dodatkowe o danej części.


Ciąg liter może informować, że dana część uzyskała certyfikat określonej, upoważnionej organizacji, zgodnie z kodami lub zasadami z listy.

Wymiary zostały podane w milimetrach.

pt - INSTRUÇÕES PARA UTILIZAÇÃO

1 ENCOMENDA DE PEÇAS

Especificar sempre a referência da peça, o nome e a quantidade de itens necessários, bem como o tipo e o número de série da máquina.

Páginas marcadas com o símbolo de assistência -  contêm peças de kits de assistência. Para ver todos os conteúdos do kit consultar o capítulo "1 - Service kits" (1 - Kits de assistência).

2 INFORMAÇÃO SOBRE AS COLUNAS

Ref. - Número de referência: estabelece a ligação entre uma peça específica listada e o desenho. No desenho, apenas são mostradas peças com um número de referência. As peças mostradas no desenho que não apresentem um número de referência servem apenas para ilustrar o conjunto.

Part number - Referência da peça: se não for indicada a referência da peça, o componente não está disponível como peça sobresselente. Uma linha em negrito representa um conjunto. Uma peça cujo número esteja seguido de um ponto preto está incluída no conjunto impresso em negrito, imediatamente acima.

"<<< >>>" conduz a outra lista com o mesmo título de "Name".

Quando a referência da peça específica se encontra por baixo da linha "Ref./"Name", é preciso escolher o tipo/versão da máquina.

Qty - Quantidade: indica o número de peças relacionadas com o número de referência correspondente. "AR" significa "As required" (consoante requerido): quantidade ou número a determinar.

Name - Nome da peça: é possível encontrar traduções dos nomes ingleses das peças no documento "Glossário de designações de peças".

Remarks - Informação extra sobre a peça.


Uma série de letras pode indicar que uma determinada peça foi certificada pela entidade autorizada referida, de acordo com os códigos ou as normas da lista.

As medidas são indicadas em milímetros.

ro - INSTRUCȚIUNI DE UTILIZARE

1 COMANDAREA PIESELOR

Specificați întotdeauna numărul de reper, numele și cantitatea articolelor necesare și tipul și numărul de serie ale mașinii.

Paginile marcate cu simbolul Service -  conțin componente din kituri de service. Pentru conținutul complet al acestui kit consultați capitolul "1 - Service kits" (1 - Kituri de service).

2 INFORMAȚIILE DIN COLOANE

Ref. - Numărul de referință: corelează piesa respectivă din listă cu desenul. În desen sunt prezentate numai piesele care au numere de referință. Piesele din desen care nu au niciun număr de referință se află acolo numai pentru a ilustra ansamblul.

Part number - Număr de reper: dacă nu este specificat niciun număr de reper, componenta nu este disponibilă ca piesă de schimb. O linie îngroșată reprezintă un ansamblu. Un reper al cărui număr este urmat de un punct negru este cuprins în ansamblul tipărit îngroșat de deasupra sa.

"<<< >>>" direcționează către o altă listă care are titlul identic cu "Nume".

Când numărul de reper al piesei respective este plasat sub linia "Referință"/"Nume", este obligatorie selectarea unui tip sau a unei versiuni a mașinii.

Qty - cantitate: indică numărul de piese corespunzătoare numărului de referință respectiv. "AR" înseamnă "Conform necesar": cantitate sau număr care urmează a fi determinat.

Name - Nume reper: traducerea numelor englezești pot fi găsite în documentul "Glosar de nume de repere".

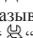
Remarks - Informații suplimentare despre piese.

O serie de litere poate indica faptul că o anumită piesă a fost certificată de organismul de autorizare specificat, în conformitate cu regulile sau codurile listei.

Dimensiunile sunt date în milimetri.

ru - Правила пользования

1 ЗАКАЗ ДЕТАЛЕЙ

Всегда указывайте номер по каталогу, наименование и количество требуемых позиций, а также тип и серийный номер машины. Страницы, помеченные символом Service - , содержат информацию о сервисном(ых) наборе(ах). Полное содержание сервисного набора приведено в главе "1 - Service kits" (1 - Сервисные наборы).

2 ИНФОРМАЦИЯ О СТОЛБЦЕ

Ref. - Справочный номер: связывает деталь, указанную в списке, с чертежом. На чертеже показаны только детали, имеющие справочные номера. Детали на чертеже без справочных номеров показаны только для иллюстрации сборки.

Partnumber - Каталогный номер: если каталожный номер не указан, то данный компонент нельзя заказать как запчасть. Жирным шрифтом показаны сборочные единицы. Деталь, после номера которой следует черная точка, входит в состав сборочной единицы, набранной жирным шрифтом непосредственно над ней. Кавычки "<<< >>>" ссылаются на другой список того же наименования, что и "Name" (Наименование детали).

Если каталожный номер находится под линией "Ref./"Name", это означает, что необходимо сделать выбор в соответствии с типом/исполнением машины.

Qty - Количество: указывает количество деталей в соответствии с их справочным номером. "AR" означает "As required" (По требованию): количество или номер необходимо определить.


Name - Наименование детали: перевод английских наименований находится в "Glossary of Part Names" (Словаре наименований деталей).

Remarks - Примечания - дополнительная информация о детали. Ряд букв может означать, что конкретная деталь сертифицирована указанным уполномоченным лицом, в соответствии с кодами или правилами в перечне. Размеры даны в миллиметрах.

sk - NÁVOD NA POUŽITIE

1 OBJEDNÁVANIE SÚČASTÍ

Vždy zadajte číslo súčasti, názov a množstvo požadovaných položiek a takisto typ a výrobné číslo zariadenia.

Strany označené servisným symbolom -  obsahujú časti servisnej súpravy/servisných súprav. Úplný zoznam príslušnej súpravy nájdete v kapitole "1 - Service kits" (1 - Servisné súpravy).

2 INFORMÁCIE V STĽPCOCH

Ref. - Referenčné číslo: slúži na prepojenie konkrétnej uvedenej súčasti k príslušnému výkresu. Na výkrese sú zobrazené len súčasti s referenčným číslom. Súčasti bez referenčného čísla na výkrese slúžia len na ilustráciu montážnej skupiny.

Part number - Číslo súčasti: ak nie je určené žiadne číslo súčasti, daný komponent nie je k dispozícii ako náhradná súčiastka. Riadok uvedený tučným písmom predstavuje montážnu skupinu. Súčasť, za ktorej číslom nasleduje čierna bodka, je zahnutá vo vyššie uvedenej hrube vytlačenej zostave vpravo.

"<<< >>>" smeruje na ďalší zoznam s rovnakým názvom ako v položke „Name“.

Keď sa číslo určitej súčasti nachádza pod riadkom „Ref./"Name“, je potrebné vybrať typ/verziu zariadenia.

Qty - Množstvo: označuje počet súčastí vzhľadom na príslušné referenčné číslo. Skratka „AR“ znamená „As required“ (podľa potreby): množstvo alebo číslo bude stanovené.

Name - Názov súčastky: preklady anglických názvov môžete nájsť v dokumente „Register názvov súčastí“.

Remarks - Ďalšie informácie o danej súčasti.


Postupnosť písmen môže určovať, že určitá súčasť bola certifikovaná stanovenou oprávnenou inštitúciou podľa kódov alebo pravidiel v danom zozname.

Rozmery sú uvedené v milimetroch.

sl - NAVODILA ZA UPORABO

1 NAROČANJE DELOV

Vedno navedite številko dela, ime in količino zahtevanih predmetov ter tip in serijsko številko stroja.

Strani, označene s simbolom za servis , vsebujejo dele servisnih kompletov. Za celotno vsebino kompleta si oglejte poglavje "1 - Service kits"(1 - Servisni kompleti).

2 INFORMACIJE O STOLPCU

Ref. - Referenčna številka: povezuje določen navedeni del z risbo. Na risbi so prikazani samo deli z referenčno številko. Deli na risbi, ki nimajo referenčne številke, so namenjeni samo prikazu sklopa.

Part number - Številka dela: če številka dela ni navedena, komponenta ni na voljo kot rezervni del. Vrstica z odebeljenim tiskom predstavlja sklop. Del, katerega številki sledi črna pika, spada v sklop, natisnjen z odebeljenim tiskom neposredno nad njim.

"<<< >>>" vas usmeri na drug seznam z enakim nazivom kot "Name (Ime)".

Če je pod vrstico "Ref. Name" navedena številka dela za določeni del, mora izbira temeljiti na tipu/različici stroja.

Qty - Količina: določa število delov v povezavi z ustrežno referenčno številko. "AR" pomeni "As required" (kot je zahtevano): količina ali število za določitev.

Name - Ime dela: prevodi angleških imen se nahajajo v dokumentu "Pojmovnik z imeni delov".

Remarks - Dodatne informacije o delu.


Zaporedje črk lahko pomeni, da je bil določen del certificiran s strani navedenega pooblaščenega organa, v skladu z zakoni ali pravili seznama.

Mere so podane v milimetrih.

sv - INSTRUKTIONER FÖR ANVÄNDNING

1 BESTÄLLA DELAR

Ange alltid reservdelsnummer, namn och antal delar som önskas, samt typbeteckning och tillverkningsnummer på maskinen.

Sidor markerade med servicesymbolen -  - innehåller delar av servicesatser. Hela innehållet i satsen redovisas i kapitlet "1 - Service kits" (1 - Servicesatser).

2 SPALTINFORMATION

Ref. - Referensnummer: kopplar ihop en viss reservdel i förteckningen med ritningen. Endast reservdelar med referensnummer visas i ritningen. Reservdelar som saknar referensnummer i ritningen finns med för att illustrera själva monteringen.

Part number - Reservdelsnummer: om reservdelsnummer saknas finns komponenten inte som reservdel. Monteringsanvisningar visas med fet stil. En reservdel vars nummer följs av en svart punkt finns med i den fetstilta monteringsanvisningen direkt ovanför.

"<<< >>>" hänvisar till en annan lista med samma titel som "namnet".

När reservdelsnumret för den specifika delen är placerad nedanför "Ref. Name"-raden måste ett val göras utifrån maskinens typ/version.

Qty - Antal: anger hur många delar som är kopplade till motsvarande referensnummer. "AR" betyder "As required" (som erfordras): antal eller nummer bestäms senare.

Name - Reservdelsbeteckningar: översättningar av de engelska beteckningarna återfinns i dokumentet "Glossary of part names" (Ordlista med reservdelsbeteckningar).

Remarks - Extrainformation om reservdelen.

En uppsättning bokstäver kan ange att en viss reservdel har certifierats av det befulldäktiga organet, enligt koderna eller reglerna i förteckningen.

Mått anges i millimeter.

tr - KULLANIM TALİMATLARI

1 PARÇA SİPARİŞİ

Gerekli öğelerin parça numaraları, ad ve miktarının yanı sıra makinenin tip ve seri numarasını da mutlaka belirtin.

Servis simgesi -  - taşıyan sayfalarda Servis kiti (kitleri) parçaları bulunmaktadır. Kitle ilgili tüm bilgilere ulaşmak için "1 - Service kits" (1 - Servis kitleri) bölümüne başvurun.

2 KOLON BİLGİLERİ

Ref. - Referans numarası: özel olarak listelenmiş bir parça için çizimden bağlantı sağlar. Sadece referans numarası olan parçalar çizimde gösterilir. Çizimde referans numarası bulunmayan parçalar sadece montaj işlemlerini göstermek için verilmiştir.

Part number - Parça numarası: parça numarası belirtilmemişse, bileşen yedek parça olarak bulunmamaktadır. Koyu harflerle gösterilen satır montajdır. Numarasından sonra siyah bir nokta gelen parça, yukarıda koyu harflerle basılmış montaja dahildir.

"<<< >>>", "Name" (Ad) ile aynı başlıkta bir başka listeye yönlendirir.

Belirli bir parçanın parça numarası "Ref. Name" (Ref./Ad) satırının altına yerleştirildiğinde, makine tipi/modeli konusunda seçim yapılmalıdır.

Qty - Miktar: uygun referans numarasıyla bağlantılı olarak parça sayısını gösterir. "AR", "As required" (Gerektiği gibi) anlamına gelmektedir: belirlenecek olan miktar veya sayı.

Name - Parça adı: İngilizce adların çevirileri, "Parça adları sözlüğü"nde bulunabilir.

Remarks - Açıklamalar: Parça hakkında ek bilgiler.

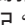
Bir dizi harf, belirli bir parçanın yasalara veya liste kurallarına uygun olarak özel yetkili bir makam tarafından sertifikalandırıldığını gösterebilir.

Ölçümler milimetre cinsinden verilmiştir.

zh - 使用说明

1 订购零件

订购零件时必需指定零件号、零件名称、零件数量以及机器的类型和系列号。

在标有维修标记  的页上有维修组件的部分内容。该组件的完整内容请参见章节“1 - 维修组件”“1 - Service kits”。

2 每列内容的说明

Ref. - 图示编号：将零件清单中列出的零件与示意图中的该零件相关联。零件清单中仅显示有图示编号的零件。示意图中没有标注图示编号的零件仅用来在图中帮助示意。

Part number - 零件号：如果某项没有零件号，则该项不可作为零备件供应。以粗体印刷的零件号表示这是一个装置。编号后面有一个黑点的零件包含在其上面以粗体印刷的装置中。

"<<< >>>" 表示该装置的零件清单在手册中以同一名称另外分章单列。

如果指定的零件号位于“Ref.”(图示编号)“Name”(零件名称)列上，则订购零件时必须指明机器的类型/版本。

Qty - 数量：显示相应的图示编号的零件个数。“AR”表示“As required”：即根据需要确定数量。

Name - 零件名称：在文件“零件名称对照表”中可以找到对应的英文名称。

Remarks - 零件的附注。

一连串的字母表示某一特定零件依照标准或规定的要求已获得指定授权机构的认证。

Table of contents

1	Service kits	5
2	Dryer assembly - CD 1+, CD 1.5+, CD 2+, CD 2.5+, CD 3+	13
3	Dryer assembly - CD 5+, CD 7+, CD 10+, CD 12+, CD 17+, CD 22+	15
4	PD Filter - Parts - CD 1+, CD 1.5+, CD 2+, CD 2.5+, CD 3+	19
5	PD Filter - Parts - CD 5+, CD 7+, CD 10+, CD 12+, CD 17+, CD 22+	21
6	Cartridge - CD 1+, CD 1.5+, CD 2+, CD 2.5+, CD 3+	23
7	Cartridge - CD 5+, CD 7+, CD 10+, CD 12+, CD 17+, CD 22+	27
8	Valve - CD 1+, CD 1.5+, CD 2+, CD 2.5+, CD 3+	31
9	Valve - CD 5+, CD 7+, CD 10+, CD 12+, CD 17+, CD 22+	33
10	Controller	35
11	Standard option - PDP Control - Parts	37
12	Standard option - PDP dryer connection - CD 1+, CD 1.5+, CD 2+, CD 2.5+, CD 3+	39
13	Standard option - PDP dryer connection - CD 5+, CD 7+, CD 10+, CD 12+, CD 17+, CD 22+	41
14	Standard option - PDP Control - Cubicle	43
15	Standard option - PDP Control - Control box	45
16	Standard option - Wall mounting - CD 1+, CD 1.5+, CD 2+, CD 2.5+, CD 3+	47
17	Standard option - Wall mounting - CD 5+, CD 7+, CD 10+, CD 12+, CD 17+, CD 22+	49

Service kits

1

Ref.	Part number	Qty	Name	Remarks
		1	Service plan A - 6000hrs	
	2230 0024 90		CD 1+, CD 1.5+, CD 2+, CD 2.5+, CD 3+	
	2230 0084 00 •	1	Inlet filter kit	
	1624 7308 00 •	2	Silencer	
	2230 0029 90		CD 5+, CD 7+, CD 10+	
	2901 0521 00 •	1	Inlet filter kit	
	1624 7258 00 •	2	Silencer	
	2230 0033 90		CD 12+, CD 17+, CD 22+	
	2901 0524 00 •	1	Inlet filter kit	
	1624 7258 00 •	2	Silencer	
		1	Service plan B - 12000hrs	
	2230 0024 91		CD 1+	
	2230 0024 90 •	1	Service plan A - 6000hrs	
	2230 0040 00 •	1	Desiccant kit	
	2230 0025 91		CD 1.5+	
	2230 0024 90 •	1	Service plan A - 6000hrs	
	2230 0040 01 •	1	Desiccant kit	
	2230 0026 91		CD 2+	
	2230 0024 90 •	1	Service plan A - 6000hrs	
	2230 0040 02 •	1	Desiccant kit	
	2230 0027 91		CD 2.5+	
	2230 0024 90 •	1	Service plan A - 6000hrs	
	2230 0040 03 •	1	Desiccant kit	
	2230 0028 91		CD 3+	
	2230 0024 90 •	1	Service plan A - 6000hrs	
	2230 0040 04 •	1	Desiccant kit	
	2230 0029 91		CD 5+	
	2230 0029 90 •	1	Service plan A - 6000hrs	
	2230 0040 05 •	1	Desiccant kit	
	2230 0030 91		CD 7+	
	2230 0029 90 •	1	Service plan A - 6000hrs	
	2230 0040 06 •	1	Desiccant kit	
	2230 0031 91		CD 7+ PRIMA	
	2230 0029 90 •	1	Service plan A - 6000hrs	
	2230 0040 06 •	1	Desiccant kit	
	2230 0032 91		CD 10+	
	2230 0029 90 •	1	Service plan A - 6000hrs	
	2230 0040 07 •	1	Desiccant kit	
	2230 0033 91		CD 12+	
	2230 0033 90 •	1	Service plan A - 6000hrs	
	2230 0040 08 •	1	Desiccant kit	

1

Service kits

Ref.	Part number	Qty	Name	Remarks
	2230 0034 91		CD 17+	
	2230 0033 90 •	1	Service plan A - 6000hrs	
	2230 0040 09 •	1	Desiccant kit	
	2230 0035 91		CD 22+	
	2230 0033 90 •	1	Service plan A - 6000hrs	
	2230 0040 10 •	1	Desiccant kit	
		1	Service plan C - 24000hrs - 115V	
	2230 0024 92		CD 1+	
	2230 0024 91 •	1	Service plan B - 12000hrs	
	2230 0040 11 •	1	Control valve kit	
	2230 0040 14 •	1	Solenoid kit	
	2230 0025 92		CD 1.5+	
	2230 0025 91 •	1	Service plan B - 12000hrs	
	2230 0040 11 •	1	Control valve kit	
	2230 0040 14 •	1	Solenoid kit	
	2230 0026 92		CD 2+	
	2230 0026 91 •	1	Service plan B - 12000hrs	
	2230 0040 11 •	1	Control valve kit	
	2230 0040 14 •	1	Solenoid kit	
	2230 0027 92		CD 2.5+	
	2230 0027 91 •	1	Service plan B - 12000hrs	
	2230 0040 11 •	1	Control valve kit	
	2230 0040 14 •	1	Solenoid kit	
	2230 0028 92		CD 3+	
	2230 0028 91 •	1	Service plan B - 12000hrs	
	2230 0040 11 •	1	Control valve kit	
	2230 0040 14 •	1	Solenoid kit	
	2230 0029 92		CD 5+	
	2230 0029 91 •	1	Service plan B - 12000hrs	
	2230 0040 12 •	1	Control valve kit	
	2230 0040 14 •	1	Solenoid kit	
	2230 0030 92		CD 7+	
	2230 0030 91 •	1	Service plan B - 12000hrs	
	2230 0040 12 •	1	Control valve kit	
	2230 0040 14 •	1	Solenoid kit	
	2230 0031 92		CD 7+ PRIMA	
	2230 0031 91 •	1	Service plan B - 12000hrs	
	2230 0040 12 •	1	Control valve kit	
	2230 0040 14 •	1	Solenoid kit	
	2230 0032 92		CD 10+	
	2230 0032 91 •	1	Service plan B - 12000hrs	
	2230 0040 12 •	1	Control valve kit	
	2230 0040 14 •	1	Solenoid kit	

Service kits

1

Ref.	Part number	Qty	Name	Remarks
	2230 0033 92		CD 12 ⁺	
	2230 0033 91 •	1	Service plan B - 12000hrs	
	2230 0040 12 •	1	Control valve kit	
	2230 0040 14 •	1	Solenoid kit	
	2230 0034 92		CD 17 ⁺	
	2230 0034 91 •	1	Service plan B - 12000hrs	
	2230 0040 12 •	1	Control valve kit	
	2230 0040 14 •	1	Solenoid kit	
	2230 0035 92		CD 22 ⁺	
	2230 0035 91 •	1	Service plan B - 12000hrs	
	2230 0040 12 •	1	Control valve kit	
	2230 0040 14 •	1	Solenoid kit	
		1	Service plan C - 24000hrs - 230V	
	2230 0024 93		CD 1 ⁺	
	2230 0024 91 •	1	Service plan B - 12000hrs	
	2230 0040 11 •	1	Control valve kit	
	2230 0040 15 •	1	Solenoid kit	
	2230 0025 93		CD 1.5 ⁺	
	2230 0025 91 •	1	Service plan B - 12000hrs	
	2230 0040 11 •	1	Control valve kit	
	2230 0040 15 •	1	Solenoid kit	
	2230 0026 93		CD 2 ⁺	
	2230 0026 91 •	1	Service plan B - 12000hrs	
	2230 0040 11 •	1	Control valve kit	
	2230 0040 15 •	1	Solenoid kit	
	2230 0027 93		CD 2.5 ⁺	
	2230 0027 91 •	1	Service plan B - 12000hrs	
	2230 0040 11 •	1	Control valve kit	
	2230 0040 15 •	1	Solenoid kit	
	2230 0028 93		CD 3 ⁺	
	2230 0028 91 •	1	Service plan B - 12000hrs	
	2230 0040 11 •	1	Control valve kit	
	2230 0040 15 •	1	Solenoid kit	
	2230 0029 93		CD 5 ⁺	
	2230 0029 91 •	1	Service plan B - 12000hrs	
	2230 0040 12 •	1	Control valve kit	
	2230 0040 15 •	1	Solenoid kit	
	2230 0030 93		CD 7 ⁺	
	2230 0030 91 •	1	Service plan B - 12000hrs	
	2230 0040 12 •	1	Control valve kit	
	2230 0040 15 •	1	Solenoid kit	

1

Service kits

Ref.	Part number	Qty	Name	Remarks
	2230 0031 93		CD 7+ PRIMA	
	2230 0031 91 •	1	Service plan B - 12000hrs	
	2230 0040 12 •	1	Control valve kit	
	2230 0040 15 •	1	Solenoid kit	
	2230 0032 93		CD 10+	
	2230 0032 91 •	1	Service plan B - 12000hrs	
	2230 0040 12 •	1	Control valve kit	
	2230 0040 15 •	1	Solenoid kit	
	2230 0033 93		CD 12+	
	2230 0033 91 •	1	Service plan B - 12000hrs	
	2230 0040 12 •	1	Control valve kit	
	2230 0040 15 •	1	Solenoid kit	
	2230 0034 93		CD 17+	
	2230 0034 91 •	1	Service plan B - 12000hrs	
	2230 0040 12 •	1	Control valve kit	
	2230 0040 15 •	1	Solenoid kit	
	2230 0035 93		CD 22+	
	2230 0035 91 •	1	Service plan B - 12000hrs	
	2230 0040 12 •	1	Control valve kit	
	2230 0040 15 •	1	Solenoid kit	
		1	Inlet filter kit	
	2230 0084 00		CD 1+, CD 1.5+, CD 2+, CD 2.5+, CD 3+	
	1624 7341 00 •	1	Filter element	
	0663 2112 69 •	1	O-ring	
	0663 2108 33 •	1	O-ring	
	2904 0122 00 •	1	Label	
	9827 8307 00 •	1	Instruction	
		1	Inlet filter kit	
	2901 0521 00		CD 5+, CD 7+, CD 10+	
	0663 9868 00 •	1	O-ring	
	1617 7039 01 •	1	Filter element	
	0663 9244 00 •	1	O-ring	
	2904 0120 00 •	1	Instruction	
	2904 0122 00 •	1	Label	
		1	Inlet filter kit	
	2901 0524 00		CD 12+, CD 17+, CD 22+	
	0663 9868 00 •	1	O-ring	
	1617 7039 05 •	1	Filter element	
	0663 9244 00 •	1	O-ring	
	2904 0120 00 •	1	Instruction	
	2904 0122 00 •	1	Label	
		1	Desiccant kit	
	2230 0040 00		CD 1+	
	1624 7212 00 •	2	Desiccant cartridge	
	1624 7295 00 •	2	O-ring	
	9827 8304 00 •	1	Instruction	

Service kits

1

Ref.	Part number	Qty	Name	Remarks
	1624 7345 00 •	1	Purge nozzle extractor pod	
	1624 7347 00 •	1	Purge nozzle extractor claw	
		1	Desiccant kit	
	2230 0040 01		CD 1.5 ⁺	
	1624 7213 00 •	2	Desiccant cartridge	
	1624 7295 00 •	2	O-ring	
	9827 8304 00 •	1	Instruction	
	1624 7345 00 •	1	Purge nozzle extractor pod	
	1624 7347 00 •	1	Purge nozzle extractor claw	
		1	Desiccant kit	
	2230 0040 02		CD 2 ⁺	
	1624 7214 00 •	2	Desiccant cartridge	
	1624 7295 00 •	2	O-ring	
	9827 8304 00 •	1	Instruction	
	1624 7345 00 •	1	Purge nozzle extractor pod	
	1624 7347 00 •	1	Purge nozzle extractor claw	
		1	Desiccant kit	
	2230 0040 03		CD 2.5 ⁺	
	1624 7215 00 •	2	Desiccant cartridge	
	1624 7295 00 •	2	O-ring	
	9827 8304 00 •	1	Instruction	
	1624 7345 00 •	1	Purge nozzle extractor pod	
	1624 7347 00 •	1	Purge nozzle extractor claw	
		1	Desiccant kit	
	2230 0040 04		CD 3 ⁺	
	1624 7216 00 •	2	Desiccant cartridge	
	1624 7295 00 •	2	O-ring	
	9827 8304 00 •	1	Instruction	
	1624 7345 00 •	1	Purge nozzle extractor pod	
	1624 7347 00 •	1	Purge nozzle extractor claw	
		1	Desiccant kit	
	2230 0040 05		CD 5 ⁺	
	1624 7217 00 •	2	Desiccant cartridge	
	9827 8305 00 •	1	Instruction	
		1	Desiccant kit	
	2230 0040 06		CD 7 ⁺	
	1624 7218 00 •	2	Desiccant cartridge	
	9827 8305 00 •	1	Instruction	
		1	Desiccant kit	
	2230 0040 07		CD 10 ⁺	
	1624 7219 00 •	2	Desiccant cartridge	
	9827 8305 00 •	1	Instruction	
		1	Desiccant kit	
	2230 0040 08		CD 12 ⁺	
	1624 7220 00 •	2	Desiccant cartridge	
	9827 8305 00 •	1	Instruction	

1

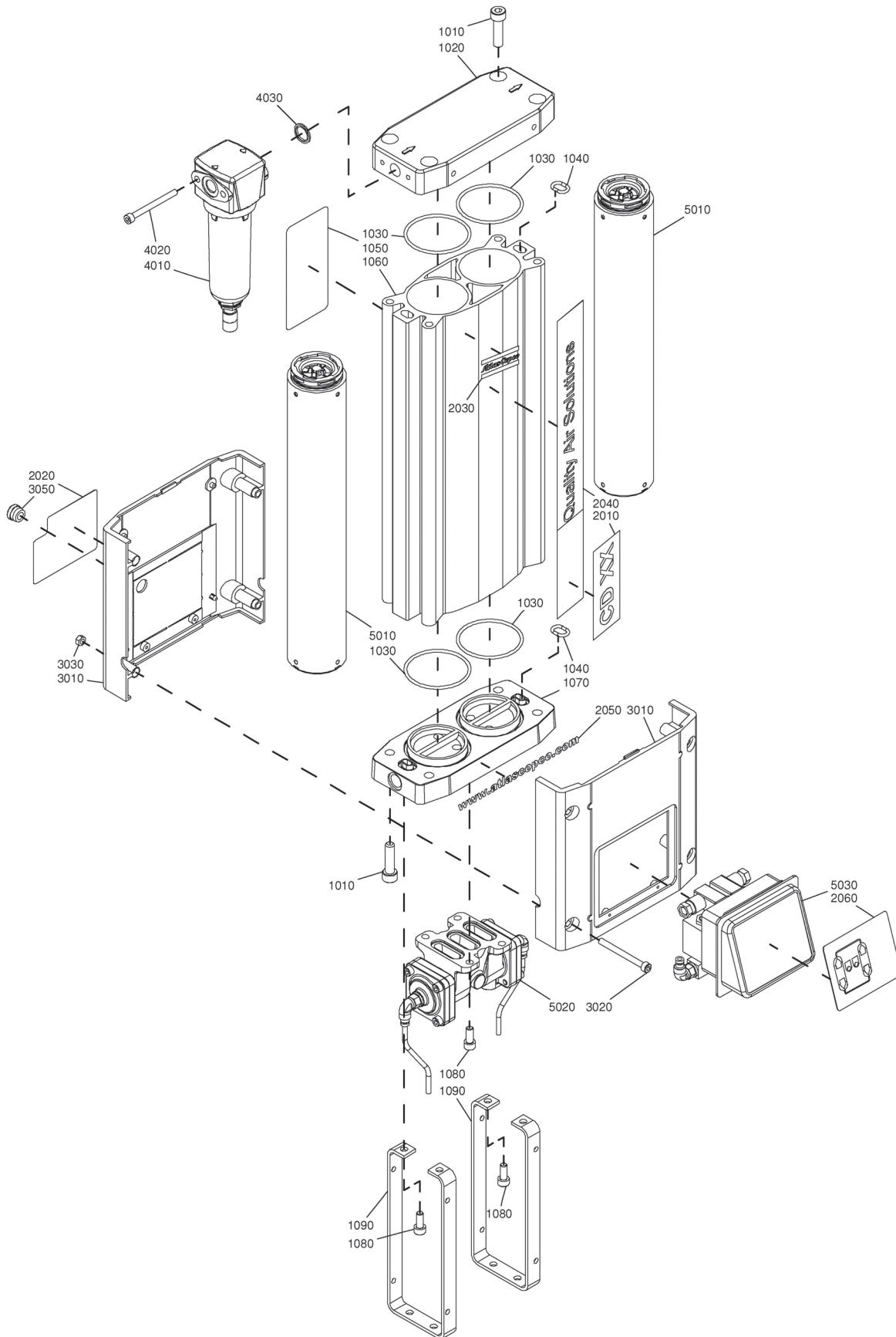
Service kits

Ref.	Part number	Qty	Name	Remarks
	2230 0040 09	1	Desiccant kit	
	1624 7221 00 •	2	Desiccant cartridge	
	9827 8305 00 •	1	Instruction	
	2230 0040 10	1	Desiccant kit	
	1624 7222 00 •	2	Desiccant cartridge	
	9827 8305 00 •	1	Instruction	
	2230 0040 11	1	Control valve kit	
			CD 1+, CD 1.5+, CD 2+, CD 2.5+, CD 3+	
	1624 7299 00 •	2	O-ring	
	1624 7300 00 •	1	Shuttle	
	1624 7301 00 •	2	O-ring	
	1624 7302 00 •	2	O-ring	
	1624 7303 00 •	2	Exhaust valve seat	
	1624 7304 00 •	2	Diaphragm	
	1624 7305 00 •	2	Spring	
	1624 7335 00 •	2	O-ring	
	2230 0040 12	1	Control valve kit	
			CD 5+, CD 7+, CD 10+, CD 12+, CD 17+, CD 22+	
	1624 7299 00 •	2	O-ring	
	1624 7300 00 •	1	Shuttle	
	1624 7301 00 •	2	O-ring	
	1624 7302 00 •	2	O-ring	
	1624 7303 00 •	2	Exhaust valve seat	
	1624 7304 00 •	2	Diaphragm	
	1624 7305 00 •	2	Spring	
	1624 7335 00 •	2	O-ring	
	2230 0040 14	1	Solenoid valve kit	
			115V	
	1624 7274 00 •	2	Gasket	
	1624 7275 00 •	2	Solenoid valve	
	1624 7277 00 •	2	Nipple	
	2230 0040 15	1	Solenoid valve kit	
			230V	
	1624 7274 00 •	2	Gasket	
	1624 7276 00 •	2	Solenoid valve	
	1624 7277 00 •	2	Nipple	
	2230 0040 13	1	DIN connector kit	
	1624 7278 00 •	2	Gasket	
	1624 7279 00 •	2	Base	
	1624 7280 00 •	4	Screw	
	1624 7281 00 •	2	Gasket	
	1624 7282 00 •	2	Connector	

Service kits**1**

Ref.	Part number	Qty	Name	Remarks
	2230 0040 27	1	O-ring kit	CD 1+, CD 1.5+, CD 2+, CD 2.5+, CD 3+
	1624 7296 00 •	3	O-ring	
	1624 7286 00 •	4	O-ring	
	1624 7287 00 •	4	O-ring	
	2230 0040 28	1	O-ring kit	CD 5+, CD 7+, CD 10+, CD 12+, CD 17+, CD 22+
	1624 7230 00 •	2	O-ring	
	1624 7231 00 •	4	O-ring	
	1624 7232 00 •	4	O-ring	
	1624 7244 00 •	2	O-ring	
	1624 7245 00 •	1	O-ring	

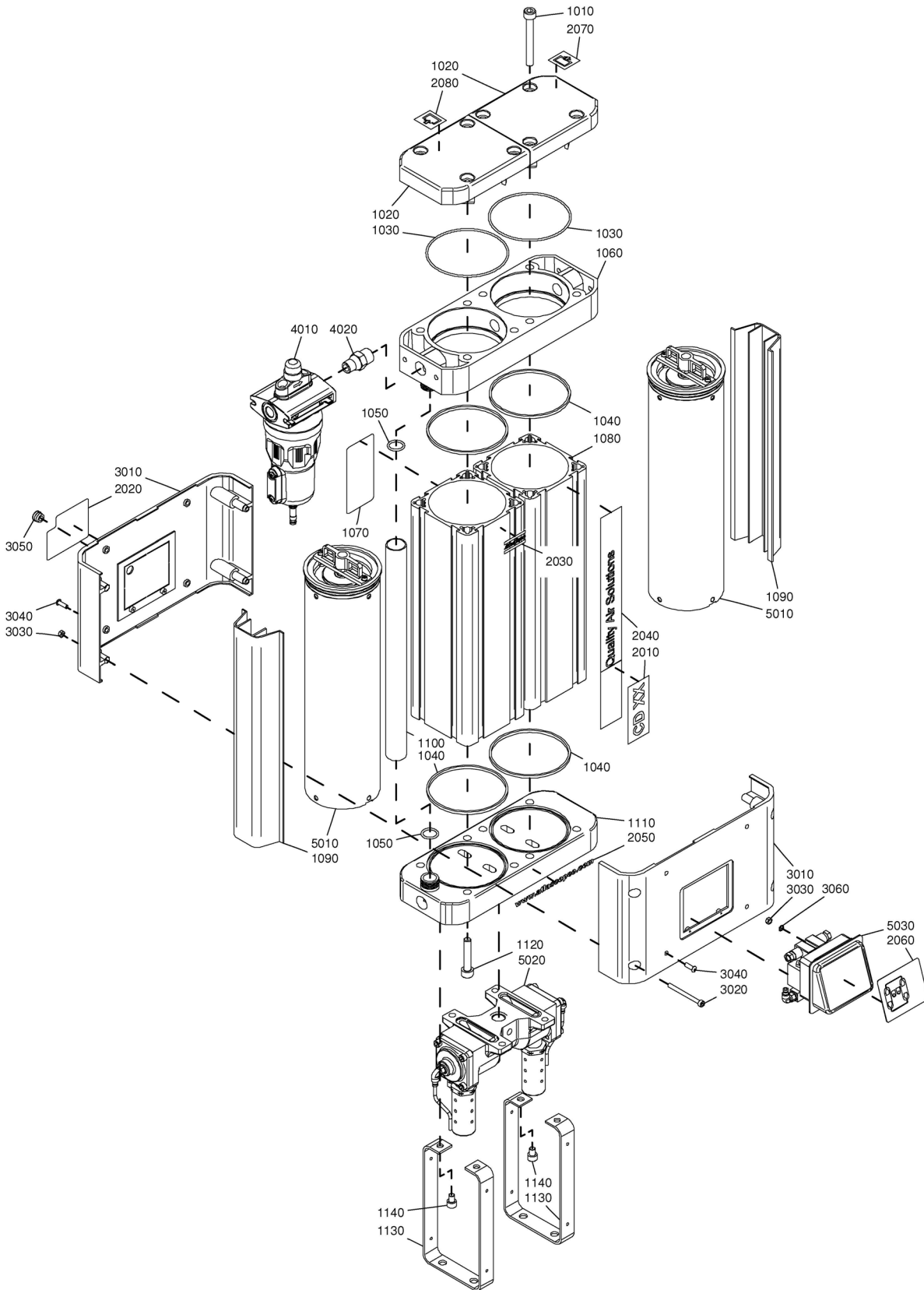
2



Dryer assembly - CD 1⁺, CD 1.5⁺, CD 2⁺, CD 2.5⁺, CD 3⁺**2**

Ref.	Part number	Qty	Name	Remarks
1010	1624 7284 00	8	Screw	
1020	1624 7285 00	1	Manifold	
1030	1624 7286 00	4	O-ring	
1040	1624 7287 00	4	O-ring	
1050	1624 7234 00	1	Plate	
1060		1	Extrusion	
	1624 7288 01		CD 1 ⁺	
	1624 7288 02		CD 1.5 ⁺	
	1624 7288 03		CD 2 ⁺	
	1624 7288 04		CD 2.5 ⁺	
	1624 7288 05		CD 3 ⁺	
1070	1624 7289 00	1	Manifold	
1080	1624 7290 00	8	Screw	
1090	1624 7291 00	2	Support	
2010		1	Label	
	1624 0744 09		CD 1 ⁺	
	1624 0744 10		CD 1.5 ⁺	
	1624 0744 11		CD 2 ⁺	
	1624 0744 12		CD 2.5 ⁺	
	1624 0744 13		CD 3 ⁺	
2020	1624 7242 00	1	Label	
2030	0690 1101 49	1	House mark	
2040	1624 0105 00	1	Label	
2050	1079 9920 93	1	Label	
2060	1624 7243 00	1	Label	
3010	1624 7309 00	2	Panel	
3020	1624 7310 00	4	Screw	
3030	1624 7262 00	4	Nut	
3050	1624 7264 00	1	Grommet	
4010	<<< >>>	1	Pre-filter	
4020	0211 1957 40	2	Screw	
4030	1624 7319 00	1	Seal O-ring	
5010	<<< >>>	2	Cartridge	
5020	<<< >>>	1	Valve	
5030	<<< >>>	1	Controller	

3

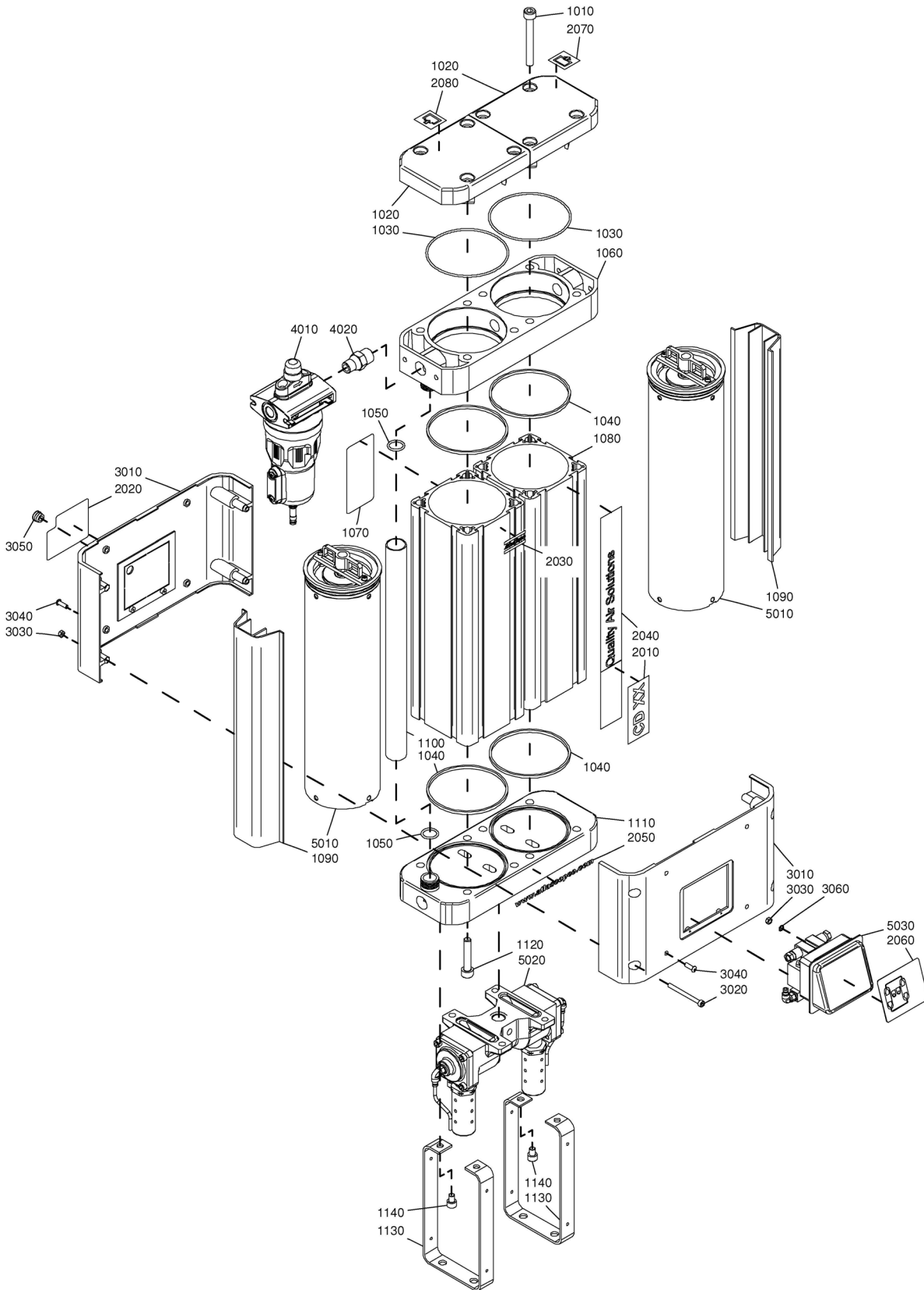


Dryer assembly - CD 5⁺, CD 7⁺, CD 10⁺, CD 12⁺, CD 17⁺, CD 22⁺

3

Ref.	Part number	Qty	Name	Remarks
1010	1624 7228 00	8	Screw	
1020	1624 7229 00	2	Retainer	
1030	1624 7230 00	2	O-ring	
1040	1624 7231 00	4	O-ring	
1050	1624 7232 00	4	O-ring	
1060	1624 7233 00	1	Manifold	
1070	1624 7234 00	1	Plate rating	
1080		2	Extrusion	
	1624 7235 01		CD 5 ⁺	
	1624 7235 02		CD 7 ⁺	
	1624 7235 03		CD 10 ⁺	
	1624 7235 04		CD 12 ⁺	
	1624 7235 05		CD 17 ⁺	
	1624 7235 06		CD 22 ⁺	
1090		2	Cover	
	1624 7236 01		CD 5 ⁺	
	1624 7236 02		CD 7 ⁺	
	1624 7236 03		CD 10 ⁺	
	1624 7236 04		CD 12 ⁺	
	1624 7236 05		CD 17 ⁺	
	1624 7236 06		CD 22 ⁺	
1100		1	Pipe	
	1624 7237 01		CD 5 ⁺	
	1624 7237 02		CD 7 ⁺	
	1624 7237 03		CD 10 ⁺	
	1624 7237 04		CD 12 ⁺	
	1624 7237 05		CD 17 ⁺	
	1624 7237 06		CD 22 ⁺	
1110	1624 7238 00	1	Manifold	
1120	1624 7239 00	8	Screw	
1130	1624 7240 00	2	Support	
1140	1624 7241 00	4	Screw	
2010		1	Label	
	1624 0744 14		CD 5 ⁺	
	1624 0744 15		CD 7 ⁺	
	1624 0744 16		CD 10 ⁺	
	1624 0744 17		CD 12 ⁺	
	1624 0744 18		CD 17 ⁺	
	1624 0744 19		CD 22 ⁺	
2020	1624 7242 00	1	Label	
2030	0690 1101 46	1	House mark	
2040	1624 0133 00	1	Label	
2050	1079 9920 93	1	Label	
2060	1624 7243 00	1	Label	
2070	1617 9587 00	1	Outlet label	
2080	1617 9588 00	1	Inlet label	
3010	1624 7261 00	2	Panel	
3020	1624 7266 00	4	Screw	
3030	1624 7262 00	5	Nut	
3040	1624 7263 00	8	Screw head	
3050	1624 7264 00	1	Grommet	
3060	1624 7265 00	1	Nut	
4010	<<< >>>	1	PD Filter	
4020		1	Reducer	
	0603 5106 03		PD 9 ISO	

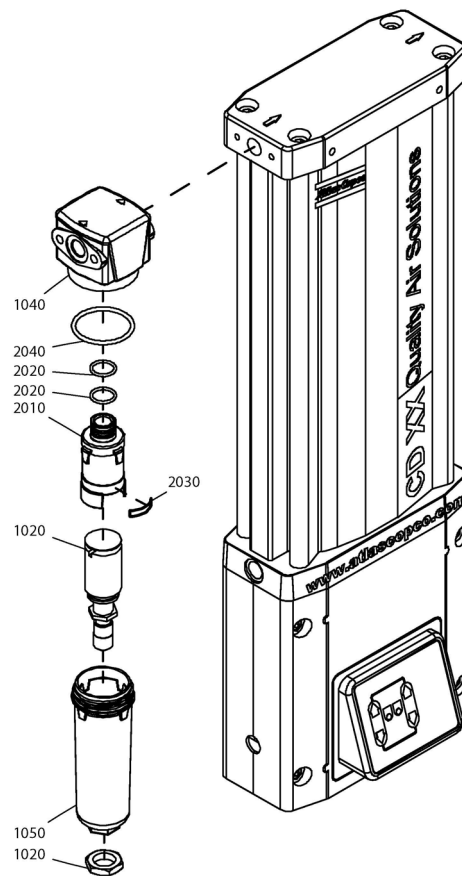
3



Dryer assembly - CD 5⁺, CD 7⁺, CD 10⁺, CD 12⁺, CD 17⁺, CD 22⁺**3**

Ref.	Part number	Qty	Name	Remarks
	0603 4104 03		PD 17 ISO	
	0603 4150 46		PD 9 NPT	
	0603 4150 41		PD 17 NPT	
5010	<<< >>>	2	Cartridge	
5020	<<< >>>	1	Valve	
5030	<<< >>>	1	Controller	

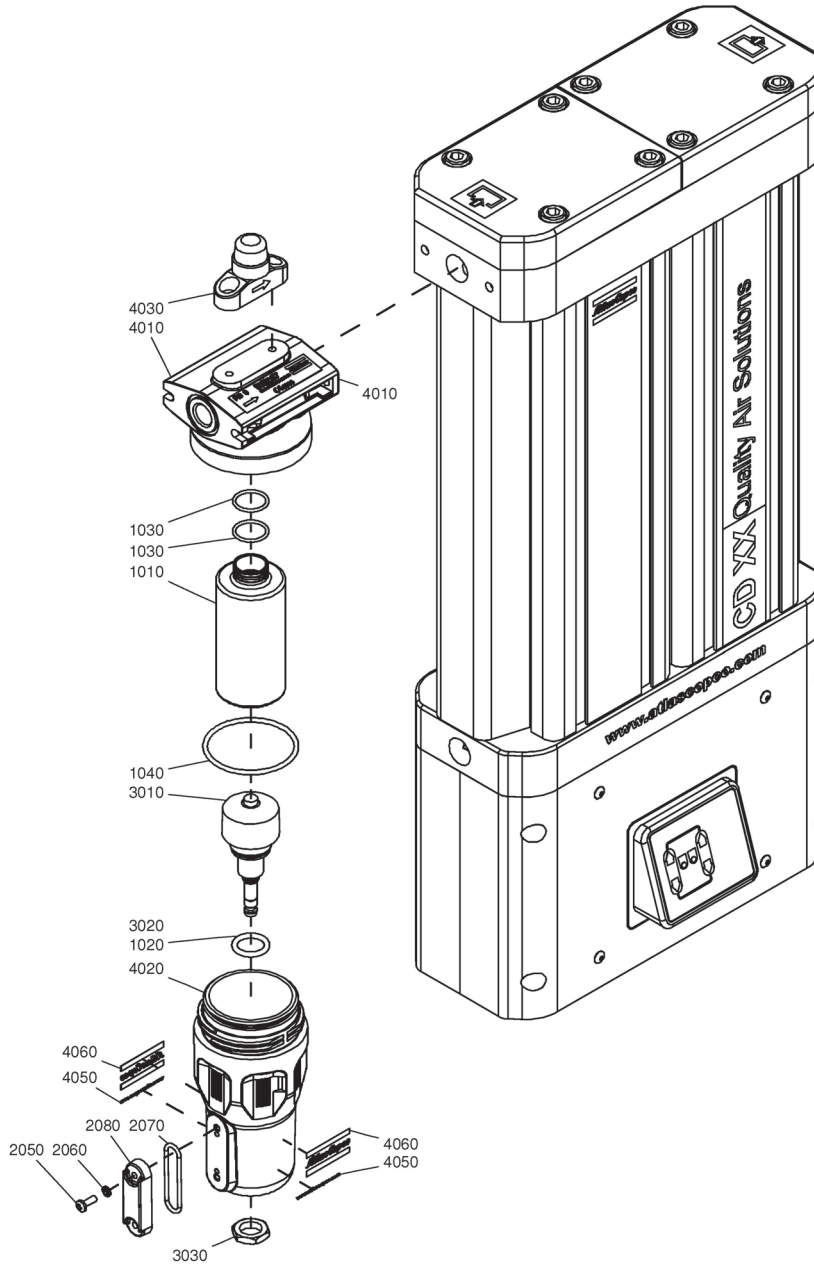
4



PD Filter - Parts - CD 1⁺, CD 1.5⁺, CD 2⁺, CD 2.5⁺, CD 3⁺**4**

Ref.	Part number	Qty	Name	Remarks
		1	PD Filter	
	1624 7316 00		PD 3 ISO	
	1624 7317 00		PD 3 NPT	
1020	1624 7344 00 •	1	Drain	
1040	•	1	Head	
1050	•	1	Bowl	
	2902 0212 00 •	1	Filter element kit	
2010	••	1	Filter element	
2020	0663 2112 69 ••	2	O-ring	
2030	••	1	Label	
2040	0663 2108 33 ••	1	O-ring	

5

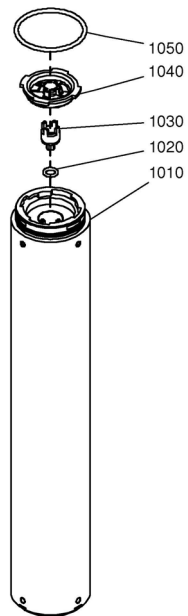


PD Filter - Parts - CD 5⁺, CD 7⁺, CD 10⁺, CD 12⁺, CD 17⁺, CD 22⁺

5

Ref.	Part number	Qty	Name	Remarks
		1	PD Filter	
	8102 2600 18		CD 5 ⁺ - PD 9 ISO	
	8102 2604 55		CD 5 ⁺ - PD 9 NPT	
	8102 2600 18		CD 7 ⁺ - PD 9 ISO	
	8102 2604 55		CD 7 ⁺ - PD 9 NPT	
	8102 2600 18		CD 10 ⁺ - PD 9 ISO	
	8102 2604 55		CD 10 ⁺ - PD 9 NPT	
	8102 2600 59		CD 12 ⁺ - PD 17 ISO	
	8102 2604 97		CD 12 ⁺ - PD 17 NPT	
	8102 2600 59		CD 17 ⁺ - PD 17 ISO	
	8102 2604 97		CD 17 ⁺ - PD 17 NPT	
	8102 2600 59		CD 22 ⁺ - PD 17 ISO	
	8102 2604 97		CD 22 ⁺ - PD 17 NPT	
	•	1	Element kit	
	2901 0521 00		PD 9	
	2901 0524 00		PD 17	
1010	••	1	Filter element	
1020	0663 2111 29 ••	1	O-ring	
1030	0663 2101 80 ••	2	O-ring	
1040	0663 9868 00 ••	1	O-ring	
	2901 0562 00 •	1	Sight glass kit	
2050	••	1	Screw	
2060	••	2	Seal washer	
2070	0663 9095 00 ••	2	O-ring	
2080	••	1	Sight glass	
	2901 0563 00 •	1	Drain valve kit	
3010	••	1	Automatic drain valve	
3020	0663 2111 29 ••	1	O-ring	
3030	1617 7046 00 ••	1	Nut	
4010	•	1	Head	
4020	•	1	Bowl	
4030	1617 7048 00 •	1	Diff.press.indicator/-gauge	
4040	•	2	Label	
	1617 7051 01		PD 9	
	1617 7051 05		PD 17	
4050	1079 9926 34 •	2	Label	
4060	0690 1104 01 •	2	House mark	

6

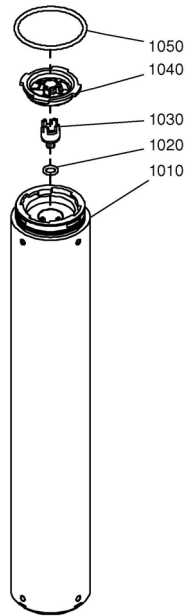


Cartridge - CD 1⁺, CD 1.5⁺, CD 2⁺, CD 2.5⁺, CD 3⁺

6

Ref.	Part number	Qty	Name	Remarks
		2	Cartridge	
	1624 7212 80		CD 1 ⁺	
	1624 7213 80		CD 1.5 ⁺	
	1624 7214 80		CD 2 ⁺	
	1624 7215 80		CD 2.5 ⁺	
	1624 7216 80		CD 3 ⁺	
1010	•	1	Cartridge	
1020	1624 7292 00 •	1	O-ring	
	•	1	Nozzle set	
	8092 3458 03		CD 1 ⁺	
	8092 3458 11		CD 1.5 ⁺	
	8092 3458 29		CD 2 ⁺	
	8092 3458 37		CD 2.5 ⁺	
	8092 3458 45		CD 3 ⁺	
1030	••	1	Purge nozzle	
	1624 7293 04		CD 1 ⁺ 4bar(e)	
	1624 7293 04		CD 1 ⁺ 5.5bar(e)	
	1624 7293 03		CD 1 ⁺ 7bar(e)	
	1624 7293 03		CD 1 ⁺ 8.5bar(e)	
	1624 7293 02		CD 1 ⁺ 10bar(e)	
	1624 7293 02		CD 1 ⁺ 11.5bar(e)	
	1624 7293 01		CD 1 ⁺ 13bar(e)	
	1624 7293 01		CD 1 ⁺ 14.5bar(e)	
	1624 7293 01		CD 1 ⁺ 16bar(e)	
	1624 7293 06		CD 1.5 ⁺ 4bar(e)	
	1624 7293 05		CD 1.5 ⁺ 5.5bar(e)	
	1624 7293 04		CD 1.5 ⁺ 7bar(e)	
	1624 7293 04		CD 1.5 ⁺ 8.5bar(e)	
	1624 7293 03		CD 1.5 ⁺ 10bar(e)	
	1624 7293 03		CD 1.5 ⁺ 11.5bar(e)	
	1624 7293 03		CD 1.5 ⁺ 13bar(e)	
	1624 7293 02		CD 1.5 ⁺ 14.5bar(e)	
	1624 7293 02		CD 1.5 ⁺ 16bar(e)	
	1624 7293 07		CD 2 ⁺ 4bar(e)	
	1624 7293 06		CD 2 ⁺ 5.5bar(e)	
	1624 7293 05		CD 2 ⁺ 7bar(e)	
	1624 7293 05		CD 2 ⁺ 8.5bar(e)	
	1624 7293 04		CD 2 ⁺ 10bar(e)	
	1624 7293 04		CD 2 ⁺ 11.5bar(e)	
	1624 7293 03		CD 2 ⁺ 13bar(e)	
	1624 7293 03		CD 2 ⁺ 14.5bar(e)	
	1624 7293 03		CD 2 ⁺ 16bar(e)	
	1624 7293 08		CD 2.5 ⁺ 4bar(e)	
	1624 7293 07		CD 2.5 ⁺ 5.5bar(e)	
	1624 7293 06		CD 2.5 ⁺ 7bar(e)	
	1624 7293 05		CD 2.5 ⁺ 8.5bar(e)	
	1624 7293 05		CD 2.5 ⁺ 10bar(e)	
	1624 7293 05		CD 2.5 ⁺ 11.5bar(e)	
	1624 7293 04		CD 2.5 ⁺ 13bar(e)	
	1624 7293 04		CD 2.5 ⁺ 14.5bar(e)	
	1624 7293 04		CD 2.5 ⁺ 16bar(e)	
	1624 7293 09		CD 3 ⁺ 4bar(e)	
	1624 7293 09		CD 3 ⁺ 5.5bar(e)	
	1624 7293 08		CD 3 ⁺ 7bar(e)	
	1624 7293 07		CD 3 ⁺ 8.5bar(e)	

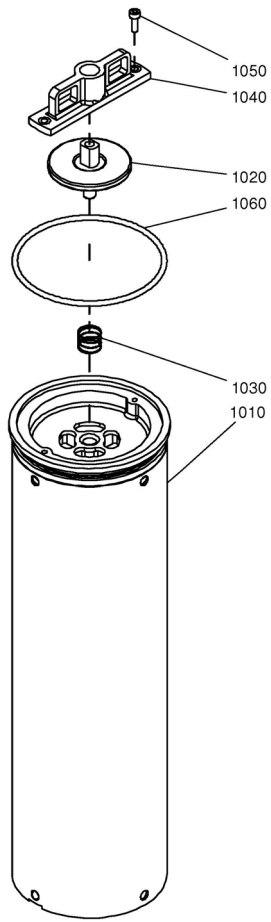
6



Cartridge - CD 1⁺, CD 1.5⁺, CD 2⁺, CD 2.5⁺, CD 3⁺**6**

Ref.	Part number	Qty	Name	Remarks
	1624 7293 06		CD 3 ⁺ 10bar(e)	
	1624 7293 06		CD 3 ⁺ 11.5bar(e)	
	1624 7293 05		CD 3 ⁺ 13bar(e)	
	1624 7293 05		CD 3 ⁺ 14.5bar(e)	
	1624 7293 04		CD 3 ⁺ 16bar(e)	
1040	1624 7294 00 •	1	Cap	
1050	1624 7295 00 •	1	O-ring	

7

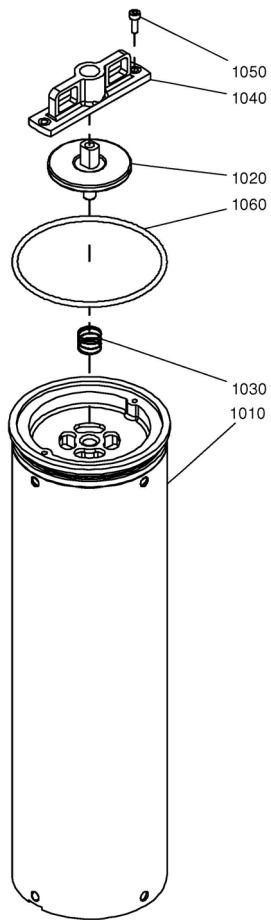


Cartridge - CD 5⁺, CD 7⁺, CD 10⁺, CD 12⁺, CD 17⁺, CD 22⁺

7

Ref.	Part number	Qty	Name	Remarks
		2	Cartridge assy	
	1624 7217 80		CD 5 ⁺	
	1624 7218 80		CD 7 ⁺	
	1624 7219 80		CD 10 ⁺	
	1624 7228 00		CD 12 ⁺	
	1624 7221 80		CD 17 ⁺	
	1624 7222 80		CD 22 ⁺	
1010	•	1	Cartridge	
	•	1	Nozzle set	
	8092 3458 52		CD 5 ⁺	
	8092 3458 60		CD 7 ⁺	
	8092 3458 78		CD 10 ⁺	
	8092 3458 86		CD 12 ⁺	
	8092 3458 94		CD 17 ⁺	
	8092 3459 02		CD 22 ⁺	
1020	••	1	Purge nozzle	
	1624 7223 09		CD 5 ⁺ 4bar(e)	
	1624 7223 08		CD 5 ⁺ 5.5bar(e)	
	1624 7223 06		CD 5 ⁺ 7bar(e)	
	1624 7223 06		CD 5 ⁺ 8.5bar(e)	
	1624 7223 05		CD 5 ⁺ 10bar(e)	
	1624 7223 04		CD 5 ⁺ 11.5bar(e)	
	1624 7223 04		CD 5 ⁺ 13bar(e)	
	1624 7223 04		CD 5 ⁺ 14.5bar(e)	
	1624 7223 03		CD 5 ⁺ 16bar(e)	
	1624 7223 12		CD 7 ⁺ 4bar(e)	
	1624 7223 10		CD 7 ⁺ 5.5bar(e)	
	1624 7223 08		CD 7 ⁺ 7bar(e)	
	1624 7223 08		CD 7 ⁺ 8.5bar(e)	
	1624 7223 07		CD 7 ⁺ 10bar(e)	
	1624 7223 06		CD 7 ⁺ 11.5bar(e)	
	1624 7223 06		CD 7 ⁺ 13bar(e)	
	1624 7223 05		CD 7 ⁺ 14.5bar(e)	
	1624 7223 05		CD 7 ⁺ 16bar(e)	
	1624 7223 15		CD 10 ⁺ 4bar(e)	
	1624 7223 13		CD 10 ⁺ 5.5bar(e)	
	1624 7223 11		CD 10 ⁺ 7bar(e)	
	1624 7223 10		CD 10 ⁺ 8.5bar(e)	
	1624 7223 09		CD 10 ⁺ 10bar(e)	
	1624 7223 08		CD 10 ⁺ 11.5bar(e)	
	1624 7223 07		CD 10 ⁺ 13bar(e)	
	1624 7223 07		CD 10 ⁺ 14.5bar(e)	
	1624 7223 06		CD 10 ⁺ 16bar(e)	
	1624 7223 17		CD 12 ⁺ 4bar(e)	
	1624 7223 15		CD 12 ⁺ 5.5bar(e)	
	1624 7223 12		CD 12 ⁺ 7bar(e)	
	1624 7223 11		CD 12 ⁺ 8.5bar(e)	
	1624 7223 10		CD 12 ⁺ 10bar(e)	
	1624 7223 09		CD 12 ⁺ 11.5bar(e)	
	1624 7223 08		CD 12 ⁺ 13bar(e)	
	1624 7223 08		CD 12 ⁺ 14.5bar(e)	
	1624 7223 07		CD 12 ⁺ 16bar(e)	
	1624 7223 20		CD 17 ⁺ 4bar(e)	
	1624 7223 18		CD 17 ⁺ 5.5bar(e)	
	1624 7223 15		CD 17 ⁺ 7bar(e)	

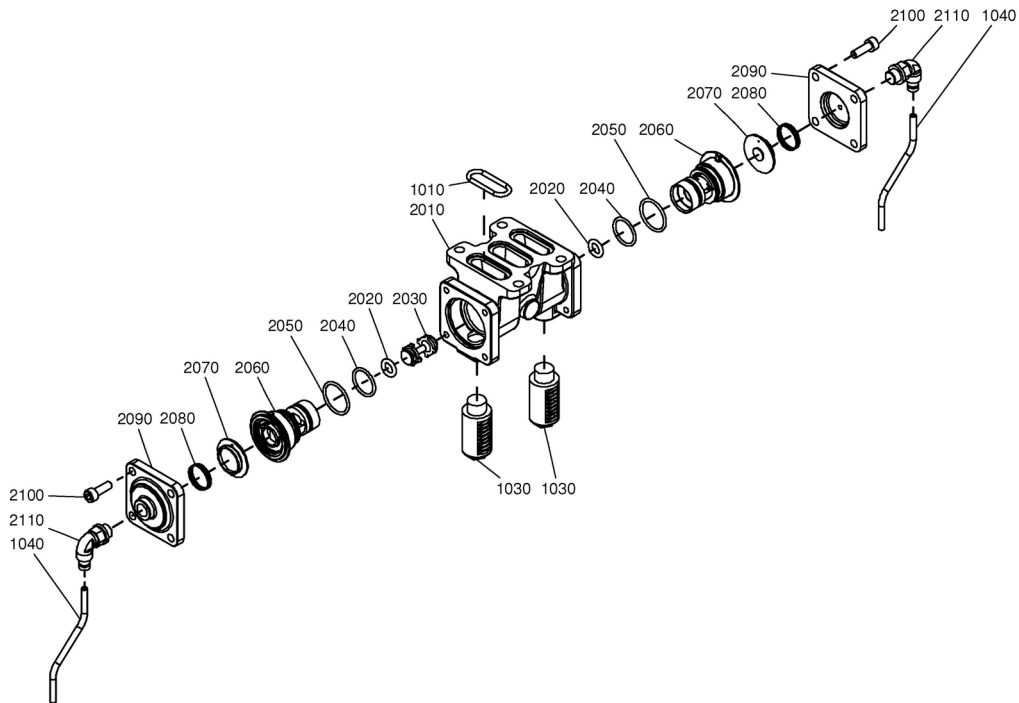
7



Cartridge - CD 5⁺, CD 7⁺, CD 10⁺, CD 12⁺, CD 17⁺, CD 22⁺**7**

Ref.	Part number	Qty	Name	Remarks
	1624 7223 14		CD 17 ⁺ 8.5bar(e)	
	1624 7223 13		CD 17 ⁺ 10bar(e)	
	1624 7223 12		CD 17 ⁺ 11.5bar(e)	
	1624 7223 11		CD 17 ⁺ 13bar(e)	
	1624 7223 10		CD 17 ⁺ 14.5bar(e)	
	1624 7223 09		CD 17 ⁺ 16bar(e)	
	1624 7223 24		CD 22 ⁺ 4bar(e)	
	1624 7223 21		CD 22 ⁺ 5.5bar(e)	
	1624 7223 18		CD 22 ⁺ 7bar(e)	
	1627 7223 17		CD 22 ⁺ 8.5bar(e)	
	1627 7223 15		CD 22 ⁺ 10bar(e)	
	1624 7223 14		CD 22 ⁺ 11.5bar(e)	
	1624 7223 13		CD 22 ⁺ 13bar(e)	
	1624 7223 12		CD 22 ⁺ 14.5bar(e)	
	1624 7223 11		CD 22 ⁺ 16bar(e)	
1030	1624 7224 00 •	1	Spring	
1040	1624 7225 00 •	1	Handle	
1050	1624 7226 00 •	2	Screw	
1060	1624 7227 00 •	1	O-ring	

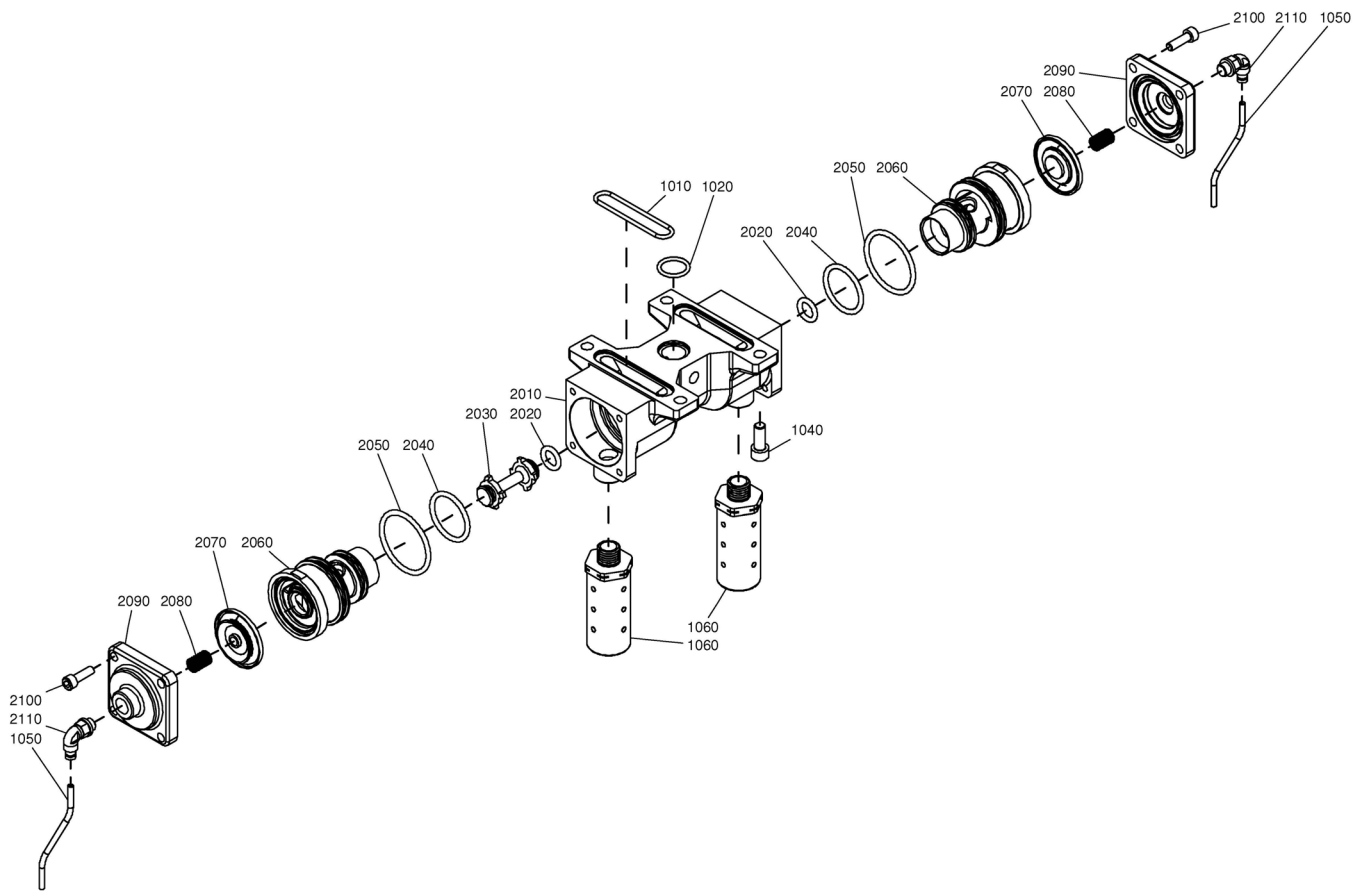
8



Valve - CD 1⁺, CD 1.5⁺, CD 2⁺, CD 2.5⁺, CD 3⁺
8

Ref.	Part number	Qty	Name	Remarks
1010	1624 7296 00	3	O-ring	
1030	1624 7308 00	2	Silencer	
1040	1624 7260 00	AR	Tube	
	1624 7297 80	1	Valve assembly	
2010	•	1	Housing	
2020	1624 7299 00 •	2	O-ring	
2030	1624 7300 00 •	1	Shuttle valve	
2040	1624 7301 00 •	2	O-ring	
2050	1624 7302 00 •	2	O-ring	
2060	1624 7303 00 •	2	Seat	
2070	1624 7304 00 •	2	Diaphragm	
2080	1624 7305 00 •	2	Spring	
2090	1624 7306 00 •	2	Exhaust	
2100	1624 7307 00 •	8	Screw	
2110	1624 7257 00 •	2	Nipple	

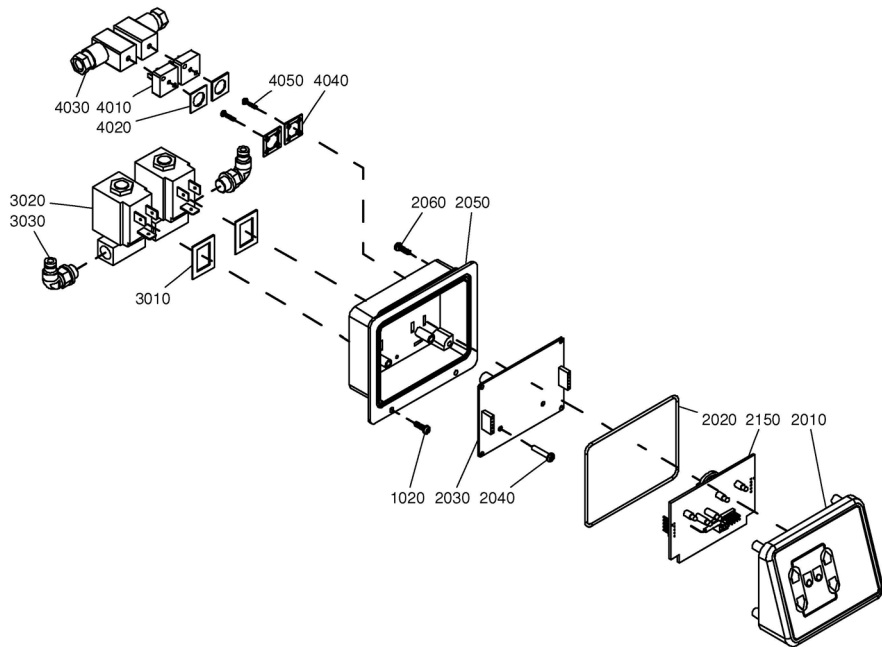
9



Valve - CD 5⁺, CD 7⁺, CD 10⁺, CD 12⁺, CD 17⁺, CD 22⁺
9

Ref.	Part number	Qty	Name	Remarks
1010	1624 7244 00	2	O-ring	
1020	1624 7245 00	1	O-ring	
1040	1624 7259 00	2	Screw sochd cp	
1050	1624 7260 00	AR	Tube	
1060	1624 7258 00	2	Silencer	
	1624 7246 80	1	Valve assembly	
2010	•	1	Housing	
2020	1624 7248 00 •	2	O-ring	
2030	1624 7249 00 •	1	Shuttle valve	
2040	1624 7250 00 •	2	O-ring	
2050	1624 7251 00 •	2	O-ring	
2060	1624 7252 00 •	2	Seat	
2070	1624 7253 00 •	2	Diaphragm	
2080	1624 7254 00 •	2	Spring	
2090	1624 7255 00 •	2	Exhaust	
2100	1624 7256 00 •	8	Screw	
2110	1624 7257 00 •	2	Nipple	
2120	1624 7734 00 •	2	O-ring	

10

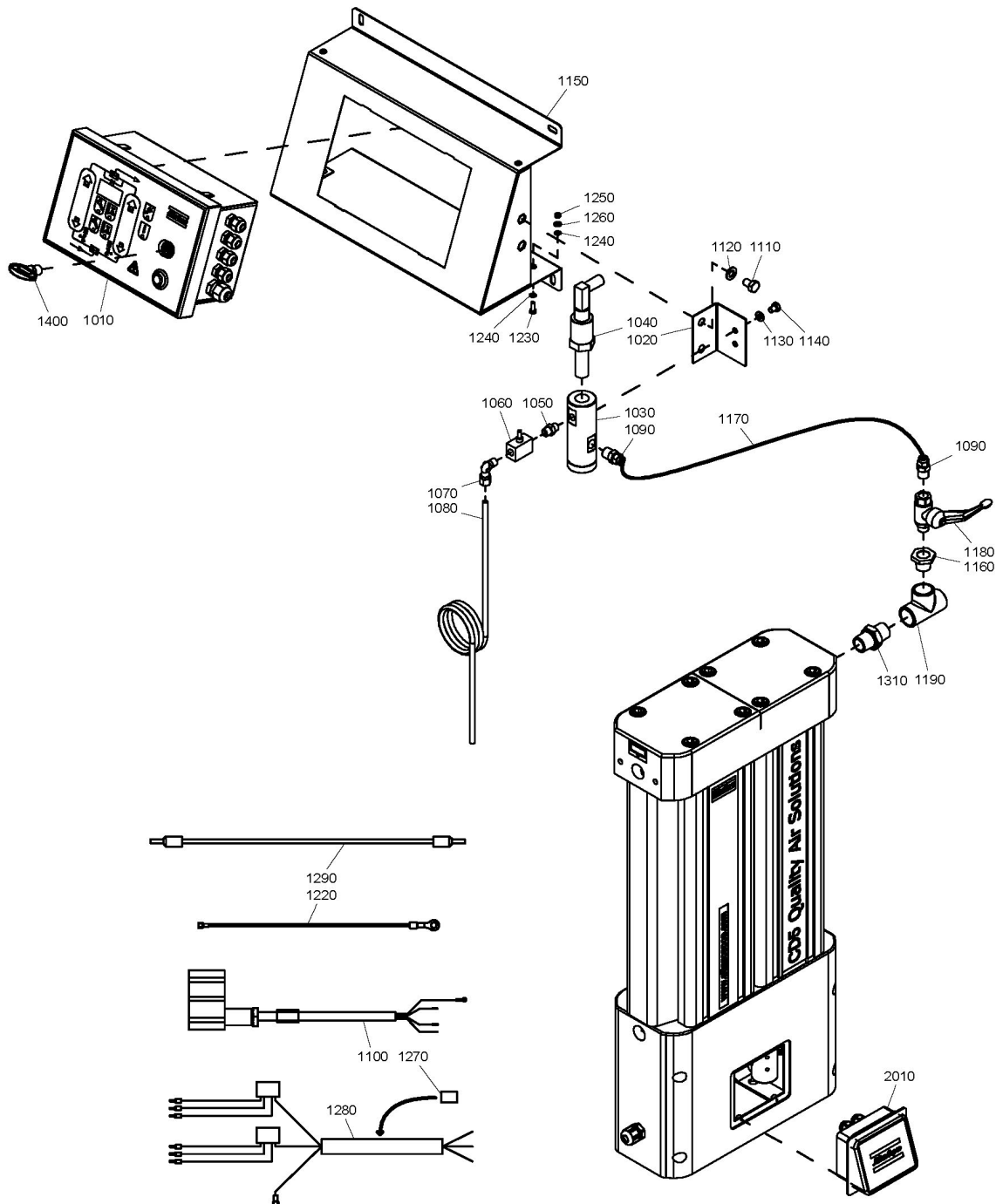


Controller

10

Ref.	Part number	Qty	Name	Remarks
1020	1624 7267 00	2	Screw	
	1624 7267 80	1	Control unit assy	
2010	1624 7268 00 •	1	Cover	
2020	1624 7269 00 •	1	O-ring	
2030	1624 7270 00 •	1	PCB controller	
2040	1624 7271 00 •	2	Screw	
2050	1624 7272 00 •	1	Housing	
2060	1624 7273 00 •	4	Screw	
2150	1624 7318 00 •	1	PCB controller	
		1	Solenoid valve assy	
	1624 7275 80		115V	
	1624 7276 80		230V	
3010	•	2	Gasket	
3020	•	2	Valve	
	1624 7275 00		115V	
	1624 7276 00		230V	
3030	1624 7249 00 •	2	Nipple	
	1624 7279 80	1	Connector assy	
4010	•	2	Base	
4020	1624 7281 00 •	2	Gasket	
4030	1624 7282 00 •	2	Connector	
4040	1624 7278 00 •	2	Gasket	
4050	1624 7280 00 •	4	Screw	

11

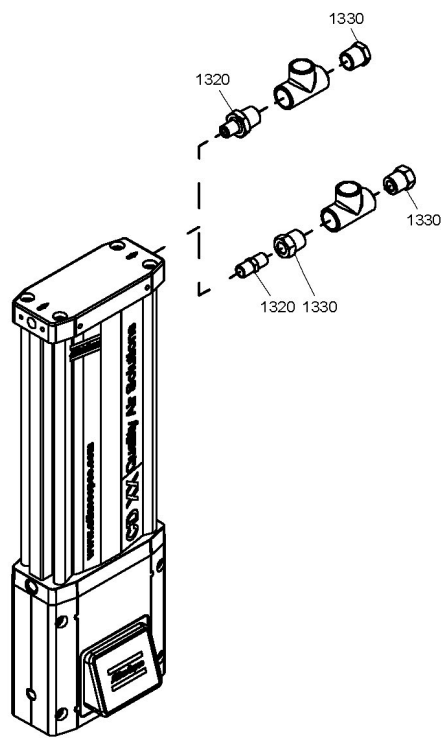


Standard option - PDP Control - Parts

11

Ref.	Part number	Qty	Name	Remarks
		1	Standard option - Sales kit	
			PDP control	
	8092 3459 36		115V NPT	
	8092 3459 28		230V NPT	
	8092 3459 10		230V ISO	
1010	<<< >>>	•	1 Cubicle	
1020	1617 6357 00	•	1 Support	
1030	1617 9655 80	•	1 Housing	
1040	1089 9481 53	•	1 Sensor	
1050	9740 2021 11	•	1 Nipple	
1060	8204 0941 09	•	1 Needle valve	
1070	0582 2000 22	•	1 Biconical fitting	
1080	1617 9471 00	•	1 Pipe	
1090	0583 8181 18	•	2 Coupling	
1100	1617 6520 03	•	1 Cable	
1110	0147 1320 03	•	2 Hexagon bolt	
1120	0301 2335 00	•	2 Washer	
1130	0301 2321 00	•	2 Washer	
1140	0147 1242 03	•	2 Screw	
1150	1624 7367 80	•	1 Bracket	
1160	0605 8505 03	•	1 Bushing	
1170	0070 6002 38	•	AR Tube	
1180	0852 0010 29	•	1 Ball valve	
1190	0564 3304 03	•	1 Tee	
1200	1617 9656 00	•	1 Filter element	
1220	1624 0832 00	•	1 Wiring	
1230	0147 1171 03	•	1 Hexagon bolt	
1240	0333 3114 00	•	2 Washer	
1250	0261 2106 00	•	1 Nut	
1260	0301 2315 00	•	1 Washer	
1270		•	1 Label	
	1079 9930 91		115V	
	1079 9930 90		230V	
1280		•	1 Wiring	
	1624 0818 00		115V	
	1624 0817 00		230V	
1290	1624 0820 00	•	1 Bridge	
1310	<<< >>>	•	1 PDP dryer connection	
1400	1627 0054 00	•	1 Key	
2010	<<< >>>	•	1 Control box	

12

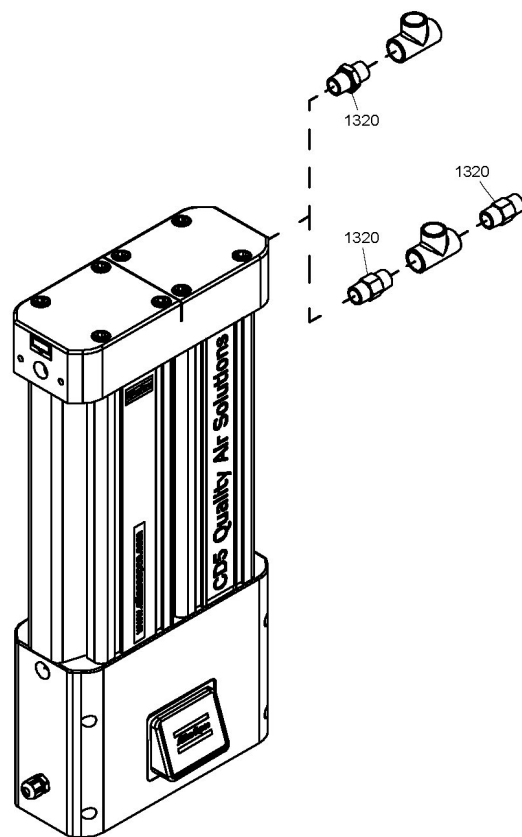


**Standard option - PDP dryer connection - CD 1+, CD 1.5+, CD 2+,
CD 2.5+, CD 3+**

12

Ref.	Part number	Qty	Name	Remarks
		1	Standard option - Sales Kit	
			PDP control	
	8092 3459 36		115V NPT	
	8092 3459 28		230V NPT	
	8092 3459 10		230V ISO	
	<<< >>>	1	PDP Control - Parts	
1320		1	Hexagon nipple	
	0603 5105 03		ISO	
	0603 4150 85		NPT	
1330		1	Bushing	
	0605 8505 03	1	ISO	
	0605 8350 31	2	NPT	

13

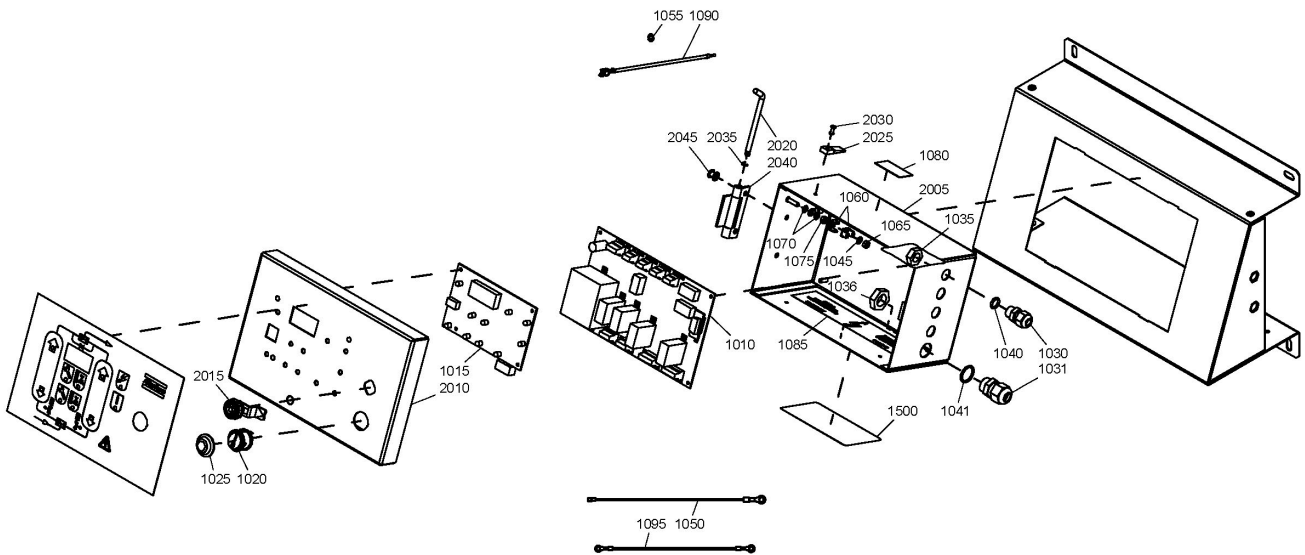


**Standard option - PDP dryer connection - CD 5+, CD 7+, CD 10+,
CD 12+, CD 17+, CD 22+**

13

Ref.	Part number	Qty	Name	Remarks
		1	Standard option - Sales Kit	
			PDP control	
	8092 3459 36		115V NPT	
	8092 3459 28		230V NPT	
	8092 3459 10		230V ISO	
	<<< >>>	1	PDP Control - Parts	
1320			Hexagon nipple	
	0603 4104 03	1	ISO	
	0603 4150 14	2	NPT	

14

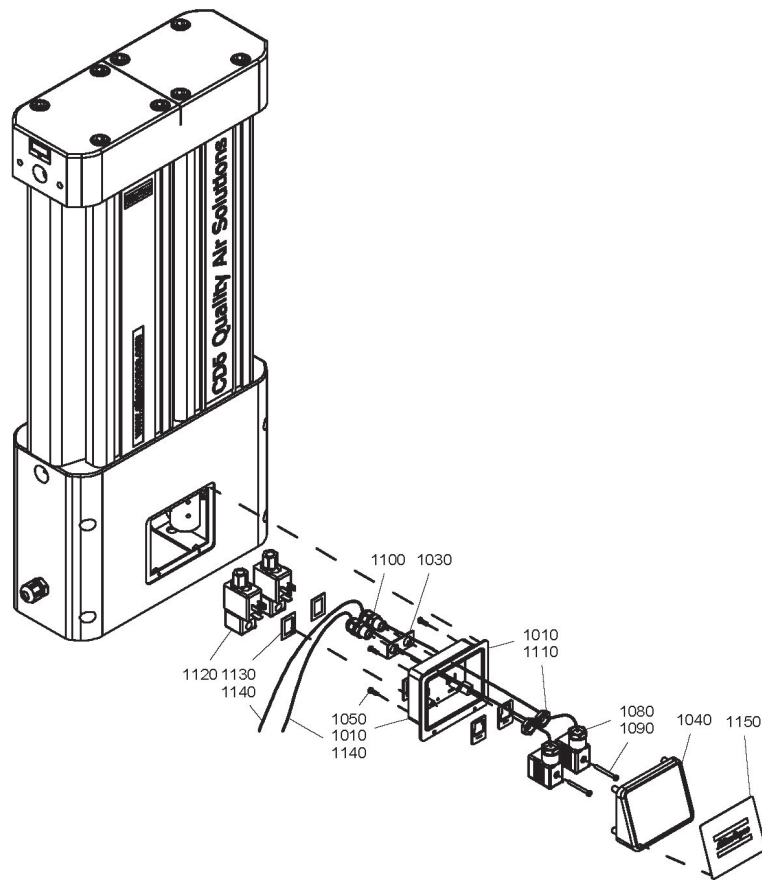


Standard option - PDP Control - Cubicle

14

Ref.	Part number	Qty	Name	Remarks
		1	Standard option - Sales Kit	
			PDP control	
	8092 3459 36		115V NPT	
	8092 3459 28		230V NPT	
	8092 3459 10		230V ISO	
	<<< >>>	•	1 PDP Control - Parts	
	1900 5002 02	•	1 Cubicle	
1010	1900 0713 03	•	1 Timercard	
1015	1900 0713 12	•	1 Display	
1020	1624 0004 81	•	1 Switch	
1025	1624 0835 00	•	1 Protection cover	
1030	0698 5140 70	•	4 Cable gland	
1031	0698 5140 71	•	1 Cable gland	
1035	0697 9809 30	•	4 Lock nut	
1036	0697 9809 20	•	1 Lock nut	
1040	0663 2111 87	•	4 O-ring	
1041	0663 2108 37	•	1 O-ring	
1045	0333 3114 00	•	1 Washer	
1050	1624 0819 00	•	1 Wiring	
1055	0333 3114 00	•	1 Washer	
1060	0694 5900 04	•	2 Tab	
1065	0266 2106 00	•	1 Nut	
1070	0333 3114 00	•	2 Washer	
1075	0266 2106 00	•	1 Nut	
1080	1079 9911 01	•	1 Label	
1085	1613 3431 00	•	1 Label	
1090	1624 0831 00	•	1 Wiring	
1095	1624 0832 00	•	1 Wiring earth	
1500		•	1 Data label	
	1624 0622 81	•	1 Cubicle assy	
2005		••	1 Cubicle	
2010	1624 0605 81	••	1 Cubicle top	
2015	1627 0053 01	••	1 Lock	
2020	1621 0607 00	••	1 Pin	
2025	1624 0688 00	••	4 Holder	
2030	0129 3270 35	••	4 Blind rivet	
2035	0335 3105 00	••	1 Circlip	
2040	1624 0892 00	••	1 Hinge	
2045	0129 3101 00	••	2 Blind rivet	

15

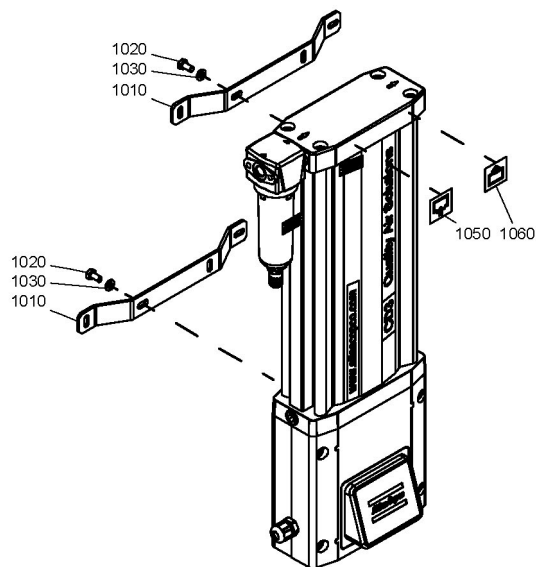


Standard option - PDP Control - Control box

15

Ref.	Part number	Qty	Name	Remarks
		1	Standard option - Sales Kit	
			PDP control	
	8092 3459 36		115V NPT	
	8092 3459 28		230V NPT	
	8092 3459 10		230V ISO	
	<<< >>>	1	PDP Control - Parts	
		1	Control box	
	1624 7381 80		115V	
	1624 7382 80		230V	
1010	1624 7272 00	• 1	Housing	
1030	1624 7368 00	• 1	Seal	
1040	1624 7268 00	• 1	Cover	
1050	1624 7273 00	• 4	Screw	
1060	1624 7269 00	• 1	O-ring	
1080	1088 0150 55	• 2	Connector	
1090	0160 6030 00	• 2	Bolt	
1100	0698 5141 39	• 2	Cable gland	
1110	0697 9809 58	• 2	Nut	
1120		• 2	Solenoid	
	1089 0668 08		115V	
	1089 0668 07		230V	
1130	1624 7274 00	• 2	Gasket	
1140	0017 2301 07	• AR	Cable	
1150	1624 7383 00	• 1	Label	

16

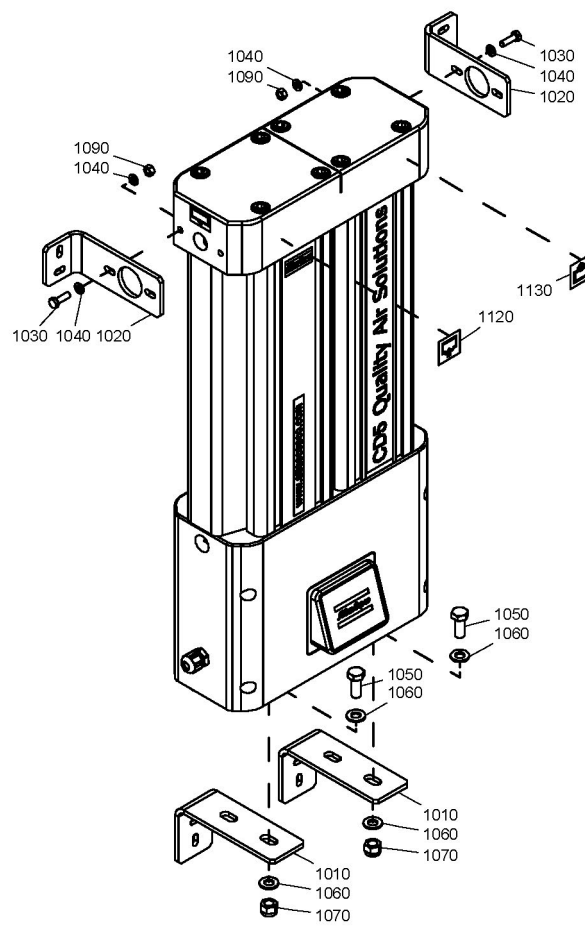


**Standard option - Wall mounting - CD 1+, CD 1.5+, CD 2+, CD 2.5+,
CD 3+**

16

Ref.	Part number	Qty	Name	Remarks
	8092 2618 02	1	Standard option	
			Wall mounting	
1010	1624 7350 00 •	2	Bracket	
1020	0147 1244 03 •	4	Hexagon bolt	
1030	0301 2321 00 •	4	Washer	
1050	1617 9588 00 •	1	Inlet label	
1060	1617 9587 00 •	1	Outlet label	

17



**Standard option - Wall mounting - CD 5+, CD 7+, CD 10+, CD 12+,
CD 17+, CD 22+**

17

Ref.	Part number	Qty	Name	Remarks
	8092 2618 10	1	Standard option	
			Wall mounting	
1010	1624 7353 00 •	2	Bracket	
1020	1624 7352 00 •	2	Bracket	
1030	0147 1247 03 •	4	Hexagon bolt	
1040	0301 2321 00 •	8	Washer	
1050	0147 1362 03 •	4	Hexagon bolt	
1060	0301 2344 00 •	8	Washer	
1070	0291 1128 20 •	4	Lock nut	
1090	0266 2108 00 •	4	Nut	
1120	1617 9588 00 •	1	Inlet label	
1130	1617 9587 00 •	1	Outlet label	

In order to be First in Mind—First in Choice® for all your quality compressed air needs, Atlas Copco delivers the products and services that help to increase your business' efficiency and profitability.

Atlas Copco's pursuit of innovation never ceases, driven by our need for reliability and efficiency. Always working with you, we are committed to providing you the customized quality air solution that is the driving force behind your business.

